

**CONOCÉ**  
TU PRÓXIMA CONEXIÓN

**ROTUNDA**  
**AL LAGO**

BY  
**VITRIUM**  
**CAPITAL**

rotundaallago.com

# TU CASA ROTUNDA

## EL MIX PERFECTO

Vitrium Capital y Rotunda se unen para presentar un proyecto inmobiliario único en **Ciudad de la Costa, Canelones, Uruguay: Rotunda al Lago.**

**Vitrium Capital** se ha consolidado como una de las principales desarrolladoras inmobiliarias de la región, con proyectos exitosos en Argentina, Uruguay, Paraguay y Estados Unidos.

Su compromiso con la calidad, la innovación y la sostenibilidad ha sido clave para su crecimiento y reconocimiento en el mercado regional.

**Rotunda**, la renombrada marca de indumentaria uruguaya, se destaca por su estilo sofisticado y su enfoque en la calidad. Su presencia en el mercado ha marcado tendencia, y ahora, su visión se extiende al ámbito inmobiliario, aportando su sello distintivo de elegancia y diseño.

**ROTUNDA**  
**AL LAGO**

BY  
**VITRIUM**  
**CAPITAL**

## CONOCÉ TODOS NUESTROS PROYECTOS



## SOBRE LA COMPAÑÍA



DESARROLLOS  
SUSTENTABLES



+18 AÑOS  
EN EL MERCADO INMOBILIARIO



11 PROYECTOS  
DESARROLLADOS



8 PROYECTOS  
EN DESARROLLO

## DESARROLLOS EN 4 PAÍSES



Estados Unidos



Uruguay



Paraguay



Argentina

# EL EDIFICIO

DISEÑO & VANGUARDIA

**4**  
TORRES  
VISTAS PANORÁMICAS

**168**  
UNIDADES 1, 2  
Y 3 DORMITORIOS

**168**  
GARAGES

**80**  
BIKE PARKING

**ROTUNDA**  
AL LAGO

BY  
**VITRIUM**  
CAPITAL

# CERTIFICACIÓN AMBIENTAL

rotundaallago.com

Rotunda al lago genera un vínculo más respetuoso con el ambiente, para dar mayor calidad de vida a las personas.



Es la **certificación de construcción sostenible** diseñada por la Corporación Financiera Internacional (Banco Mundial) que se enfoca en proponer construcciones de edificios más eficientes y **de bajo impacto ambiental**.

Durante el proceso de diseño para desarrollar el diagnóstico y posterior certificación, **el equipo del proyecto incorporó profesionales acreditados**.



Ahorro de  
energía



Ahorro de  
agua



Ahorro de energía  
incorporada a los materiales

# CIUDAD DE LA COSTA



AEROPUERTO  
INTERNACIONAL  
DE CARRASCO

Ruta 1B

Av. Calcagno

COSTA  
URBANA  
SHOPPING

**ROTUNDA  
AL LAGO** BY  
VITRIUM<sup>®</sup>  
CAPITAL

ZONA  
SHANGRILA

HAMPTON  
BY CLINTON

COMPLEJO  
LUIS SUAREZ

Av. de las Américas

Av. Carlos Racine

Av. Giannattasio

HANGAR 33

PARQUE  
FRANKLIN DELANO  
ROOSEVELT

PARQUE  
CARRASCO

CLÍNICA  
SUMMUN

HIPERMERCADO  
GEANT

SODIMAC

PORTAL  
AMERICAS

COLEGIO  
ALEMÁN

RÍO DE LA PLATA

RAMBLA COSTANERA

CARRASCO  
NORTE

SCUOLA  
ITALIANA DI  
MONTEVIDEO

PARQUE  
MIRAMAR

PUENTE DE  
LAS AMERICAS

BARRA DE  
CARRASCO

Av. Italia

CARRASCO

**UN ESTILO EXCLUSIVO**  
RODEADO DE PAISAJES NATURALES

rotundaallago.com

**ROTUNDA**  
AL LAGO

BY  
**VITRIUM**  
CAPITAL

**DESPERTARTE TODAS LAS MAÑANAS Y ENCONTRARTE CON VOS.**  
EN EL LUGAR QUE ELEGISTE PARA HACERLO, DONDE EL CONFORT  
ESTÁ EN CONEXIÓN DIRECTA CON LA NATURALEZA.



# EL CONFORT

QUE TU VIDA NECESITA



rotundaallago.com

**PISOS VINÍLICOS**  
de primera calidad.

**CARPINTERÍAS DE ALUMINO**  
de alta prestación.

**COCINAS EQUIPADAS**  
con muebles integrales simil madera,  
mesada de granito, espacios de  
guardado aéreos y bajo mesada.

**DOMÓTICA**  
para control de acceso e iluminación.

**BALCONES CON PARRILLEROS**  
en todas las unidades.

**PLACARES**

**PREINSTALACIÓN DE A/A**  
en dormitorios y livings.

**PREINSTALACIÓN**  
de TV Cable, corrientes débiles,  
lavarropas y calefón

**BAÑOS EQUIPADOS**  
artefactos sanitarios, griferías de  
primera calidad.

# TU LUGAR

CONECTADO Y NATURAL.

rotundaallago.com

Proyecto sujeto a la aprobación del Poder Ejecutivo (Ley 18.795 de la ROU, normas reglamentarias, modificativas). Las unidades del proyecto pueden ser adquiridas mediante crédito, resultando aplicable lo previsto en las Leyes 18.795 y 16.760, y decretos reglamentarios. Todas las imágenes, videos descripciones y terminaciones de las unidades aquí representadas, son meramente ILUSTRATIVAS, preliminares, estimativas y están sujetas a modificaciones. LAS MEDIDAS EXACTAS SERÁN LAS QUE SE EXPRESAN EN EL RESPECTIVOS TÍTULO DE PROPIEDAD DE CADA UNIDAD. El amueblamiento no está incluido en las unidades, siendo a mero efecto ilustrativo. Los términos incorporados en el mismo forman parte de una promoción con una vigencia limitada por lo que sus términos no resultarán vinculantes fuera de los términos y plazos expresados, debiendo los interesados comunicarse al número especificado en la presente a los efectos de procurarse toda información. Unidades sujetas a disponibilidad y/o stock de ventas en el Edificio Rotunda al Lago, Canelones, Republica Oriental de Uruguay.

# UN ESPACIO ÚNICO, COMO VOS.

rotundaallago.com

Proyecto sujeto a la aprobación del Poder Ejecutivo (Ley 18.795 de la ROU, normas reglamentarias, modificativas). Las unidades del proyecto pueden ser adquiridas mediante crédito, resultando aplicable lo previsto en las Leyes 18.795 y 16.760, y decretos reglamentarios. Todas las imágenes, videos descripciones y terminaciones de las unidades aquí representadas, son meramente ILUSTRATIVAS, preliminares, estimativas y están sujetas a modificaciones. LAS MEDIDAS EXACTAS SERÁN LAS QUE SE EXPRESAN EN EL RESPECTIVOS TITULO DE PROPIEDAD DE CADA UNIDAD. El amueblamiento no está incluido en las unidades, siendo a mero efecto ilustrativo. Los términos incorporados en el mismo forman parte de una promoción con una vigencia limitada por lo que sus términos no resultarán vinculantes fuera de los términos y plazos expresados, debiendo los interesados comunicarse al número especificado en la presente a los efectos de procurarse toda información. Unidades sujetas a disponibilidad y/o stock de ventas en el Edificio Rotunda al Lago, Canelones, Republica Oriental de Uruguay.

**ESTAR BIEN**  
ES VIVIR MEJOR.

rotundaallago.com

Proyecto sujeto a la aprobación del Poder Ejecutivo (Ley 18.795 de la ROU, normas reglamentarias, modificativas). Las unidades del proyecto pueden ser adquiridas mediante crédito, resultando aplicable lo previsto en las Leyes 18.795 y 16.760, y decretos reglamentarios. Todas las imágenes, videos descripciones y terminaciones de las unidades aquí representadas, son meramente ILUSTRATIVAS, preliminares, estimativas y están sujetas a modificaciones. LAS MEDIDAS EXACTAS SERÁN LAS QUE SE EXPRESAN EN EL RESPECTIVOS TÍTULO DE PROPIEDAD DE CADA UNIDAD. El amueblamiento no está incluido en las unidades, siendo a mero efecto ilustrativo. Los términos incorporados en el mismo forman parte de una promoción con una vigencia limitada por lo que sus términos no resultarán vinculantes fuera de los términos y plazos expresados, debiendo los interesados comunicarse al número especificado en la presente a los efectos de procurarse toda información. Unidades sujetas a disponibilidad y/o stock de ventas en el Edificio Rotunda al Lago, Canelones, Republica Oriental de Uruguay.

# DISEÑO Y VANGUARDIA PARA VOS

rotundaallago.com

Proyecto sujeto a la aprobación del Poder Ejecutivo (Ley 18.795 de la ROU, normas reglamentarias, modificativas). Las unidades del proyecto pueden ser adquiridas mediante crédito, resultando aplicable lo previsto en las Leyes 18.795 y 16.760, y decretos reglamentarios. Todas las imágenes, videos descripciones y terminaciones de las unidades aquí representadas, son meramente ILUSTRATIVAS, preliminares, estimativas y están sujetas a modificaciones. LAS MEDIDAS EXACTAS SERÁN LAS QUE SE EXPRESAN EN EL RESPECTIVOS TÍTULO DE PROPIEDAD DE CADA UNIDAD. El amueblamiento no está incluido en las unidades, siendo a mero efecto ilustrativo. Los términos incorporados en el mismo forman parte de una promoción con una vigencia limitada por lo que sus términos no resultarán vinculantes fuera de los términos y plazos expresados, debiendo los interesados comunicarse al número especificado en la presente a los efectos de procurarse toda información. Unidades sujetas a disponibilidad y/o stock de ventas en el Edificio Rotunda al Lago, Canelones, Republica Oriental de Uruguay.

# LA VIDA QUE QUERÉS VIVIR



rotundaallago.com



CAFÉ ROTUNDA



GYM



PET SPA



GUARDERÍA NÁUTICA



WELLNESS POINT & SPA



PISCINA



SOLARIUM



SUM & PARRILLEROS



PLAYROOM



LAUNDRY/TENDER



BIKE PARKING



PLAZA DE JUEGOS



POCKET PARKS



PLAZA DE  
RECREACIÓN



SENDEROS  
SUSTENTABLES



COCHERAS

Un lugar que te permite estar activo, cultivar hábitos saludables, disfrutar de un entorno agradable, impulsándonos a una vida plena.

# EDIFICIOS DE OTRA NATURALEZA

rotundaallago.com

Proyecto sujeto a la aprobación del Poder Ejecutivo (Ley 18.795 de la ROU, normas reglamentarias, modificativas). Las unidades del proyecto pueden ser adquiridas mediante crédito, resultando aplicable lo previsto en las Leyes 18.795 y 16.760, y decretos reglamentarios. Todas las imágenes, videos descripciones y terminaciones de las unidades aquí representadas, son meramente ILUSTRATIVAS, preliminares, estimativas y están sujetas a modificaciones. LAS MEDIDAS EXACTAS SERÁN LAS QUE SE EXPRESAN EN EL RESPECTIVOS TÍTULO DE PROPIEDAD DE CADA UNIDAD. El amueblamiento no está incluido en las unidades, siendo a mero efecto ilustrativo. Los términos incorporados en el mismo forman parte de una promoción con una vigencia limitada por lo que sus términos no resultarán vinculantes fuera de los términos y plazos expresados, debiendo los interesados comunicarse al número especificado en la presente a los efectos de procurarse toda información. Unidades sujetas a disponibilidad y/o stock de ventas en el Edificio Rotunda al Lago, Canelones, Republica Oriental de Uruguay.



rotundaallago.com

## CADA DÍA OTRA VIDA.

Proyecto sujeto a la aprobación del Poder Ejecutivo (Ley 18.795 de la ROU, normas reglamentarias, modificativas). Las unidades del proyecto pueden ser adquiridas mediante crédito, resultando aplicable lo previsto en las Leyes 18.795 y 16.760, y decretos reglamentarios. Todas las imágenes, videos descripciones y terminaciones de las unidades aquí representadas, son meramente ILUSTRATIVAS, preliminares, estimativas y están sujetas a modificaciones. LAS MEDIDAS EXACTAS SERÁN LAS QUE SE EXPRESAN EN EL RESPECTIVOS TÍTULO DE PROPIEDAD DE CADA UNIDAD. El amueblamiento no está incluido en las unidades, siendo a mero efecto ilustrativo. Los términos incorporados en el mismo forman parte de una promoción con una vigencia limitada por lo que sus términos no resultarán vinculantes fuera de los términos y plazos expresados, debiendo los interesados comunicarse al número especificado en la presente a los efectos de procurarse toda información. Unidades sujetas a disponibilidad y/o stock de ventas en el Edificio Rotunda al Lago, Canelones, Republica Oriental de Uruguay.

**ROTUNDA**  
AL LAGO

BY  
**VITRIUM**  
CAPITAL

**TIPOLOGÍAS**  
GENERALES

rotundaallago.com

ROTUNDA  
AL LAGO

BY  
VITRIUM<sup>1</sup>  
CAPITAL

## 1 DORMITORIO

Proyecto sujeto a la aprobación del Poder Ejecutivo (Ley 18.795 de la ROU, normas reglamentarias, modificativas). Las unidades del proyecto pueden ser adquiridas mediante crédito, resultando aplicable lo previsto en las Leyes 18.795 y 16.760, y decretos reglamentarios. Todas las imágenes, videos descripciones y terminaciones de las unidades aquí representadas, son meramente ILUSTRATIVAS, preliminares, estimativas y están sujetas a modificaciones. LAS MEDIDAS EXACTAS SERÁN LAS QUE SE EXPRESAN EN EL RESPECTIVO TÍTULO DE PROPIEDAD DE CADA UNIDAD. El amueblamiento no está incluido en las unidades, siendo a mero efecto ilustrativo. Los términos incorporados en el mismo forman parte de una promoción con una vigencia limitada por lo que sus términos no resultarán vinculantes fuera de los términos y plazos expresados, debiendo los interesados comunicarse al número especificado en la presente a los efectos de procurarse toda información. Unidades sujetas a disponibilidad y/o stock de ventas en el Edificio Rotunda al Lago, Canelones, Republica Oriental de Uruguay.

rotundaallago.com



# ROTUNDA AL LAGO

BY  
VITRIUM<sup>1</sup>  
CAPITAL

## 1 DORMITORIO

Proyecto sujeto a la aprobación del Poder Ejecutivo (Ley 18.795 de la ROU, normas reglamentarias, modificativas). Las unidades del proyecto pueden ser adquiridas mediante crédito, resultando aplicable lo previsto en las Leyes 18.795 y 16.760, y decretos reglamentarios. Todas las imágenes, videos descripciones y terminaciones de las unidades aquí representadas, son meramente ILUSTRATIVAS, preliminares, estimativas y están sujetas a modificaciones. LAS MEDIDAS EXACTAS SERÁN LAS QUE SE EXPRESAN EN EL RESPECTIVOS TÍTULO DE PROPIEDAD DE CADA UNIDAD. El amueblamiento no está incluido en las unidades, siendo a mero efecto ilustrativo. Los términos incorporados en el mismo forman parte de una promoción con una vigencia limitada por lo que sus términos no resultarán vinculantes fuera de los términos y plazos expresados, debiendo los interesados comunicarse al número especificado en la presente a los efectos de procurarse toda información. Unidades sujetas a disponibilidad y/o stock de ventas en el Edificio Rotunda al Lago, Canelones, República Oriental de Uruguay.

rotundaallago.com



# ROTUNDA AL LAGO

BY  
VITRIUM  
CAPITAL

## 2 DORMITORIOS

Proyecto sujeto a la aprobación del Poder Ejecutivo (Ley 18.795 de la ROU, normas reglamentarias, modificativas). Las unidades del proyecto pueden ser adquiridas mediante crédito, resultando aplicable lo previsto en las Leyes 18.795 y 16.760, y decretos reglamentarios. Todas las imágenes, videos descripciones y terminaciones de las unidades aquí representadas, son meramente ILUSTRATIVAS, preliminares, estimativas y están sujetas a modificaciones. LAS MEDIDAS EXACTAS SERÁN LAS QUE SE EXPRESEN EN EL RESPECTIVOS TÍTULO DE PROPIEDAD DE CADA UNIDAD. El amueblamiento no está incluido en las unidades, siendo a mero efecto ilustrativo. Los términos incorporados en el mismo forman parte de una promoción con una vigencia limitada por lo que sus términos no resultarán vinculantes fuera de los términos y plazos expresados, debiendo los interesados comunicarse al número especificado en la presente a los efectos de procurarse toda información. Unidades sujetas a disponibilidad y/o stock de ventas en el Edificio Rotunda al Lago, Canelones, República Oriental de Uruguay.



# ROTUNDA AL LAGO

BY  
VITRIUM  
CAPITAL

## 2 DORMITORIOS

Proyecto sujeto a la aprobación del Poder Ejecutivo (Ley 18.795 de la ROU, normas reglamentarias, modificativas). Las unidades del proyecto pueden ser adquiridas mediante crédito, resultando aplicable lo previsto en las Leyes 18.795 y 16.760, y decretos reglamentarios. Todas las imágenes, videos descripciones y terminaciones de las unidades aquí representadas, son meramente ILUSTRATIVAS, preliminares, estimativas y están sujetas a modificaciones. LAS MEDIDAS EXACTAS SERÁN LAS QUE SE EXPRESAN EN EL RESPECTIVOS TÍTULO DE PROPIEDAD DE CADA UNIDAD. El amueblamiento no está incluido en las unidades, siendo a mero efecto ilustrativo. Los términos incorporados en el mismo forman parte de una promoción con una vigencia limitada por lo que sus términos no resultarán vinculantes fuera de los términos y plazos expresados, debiendo los interesados comunicarse al número especificado en la presente a los efectos de procurarse toda información. Unidades sujetas a disponibilidad y/o stock de ventas en el Edificio Rotunda al Lago, Canelones, República Oriental de Uruguay.



# ROTUNDA AL LAGO

BY  
VITRIUM<sup>+</sup>  
CAPITAL

## 3 DORMITORIOS

Proyecto sujeto a la aprobación del Poder Ejecutivo (Ley 18.795 de la ROU, normas reglamentarias, modificativas). Las unidades del proyecto pueden ser adquiridas mediante crédito, resultando aplicable lo previsto en las Leyes 18.795 y 16.760, y decretos reglamentarios. Todas las imágenes, videos descripciones y terminaciones de las unidades aquí representadas, son meramente ILUSTRATIVAS, preliminares, estimativas y están sujetas a modificaciones. LAS MEDIDAS EXACTAS SERÁN LAS QUE SE EXPRESAN EN EL RESPECTIVO TÍTULO DE PROPIEDAD DE CADA UNIDAD. El amueblamiento no está incluido en las unidades, siendo a mero efecto ilustrativo. Los términos incorporados en el mismo forman parte de una promoción con una vigencia limitada por lo que sus términos no resultarán vinculantes fuera de los términos y plazos expresados, debiendo los interesados comunicarse al número especificado en la presente a los efectos de procurarse toda información. Unidades sujetas a disponibilidad y/o stock de ventas en el Edificio Rotunda al Lago, Canelones, República Oriental de Uruguay.

rotundaallago.com



# ROTUNDA AL LAGO

BY  
VITRIUM<sup>1</sup>  
CAPITAL

## 3 DORMITORIOS

Proyecto sujeto a la aprobación del Poder Ejecutivo (Ley 18.795 de la ROU, normas reglamentarias, modificativas). Las unidades del proyecto pueden ser adquiridas mediante crédito, resultando aplicable lo previsto en las Leyes 18.795 y 16.760, y decretos reglamentarios. Todas las imágenes, videos descripciones y terminaciones de las unidades aquí representadas, son meramente ILUSTRATIVAS, preliminares, estimativas y están sujetas a modificaciones. LAS MEDIDAS EXACTAS SERÁN LAS QUE SE EXPRESAN EN EL RESPECTIVOS TÍTULO DE PROPIEDAD DE CADA UNIDAD. El amueblamiento no está incluido en las unidades, siendo a mero efecto ilustrativo. Los términos incorporados en el mismo forman parte de una promoción con una vigencia limitada por lo que sus términos no resultarán vinculantes fuera de los términos y plazos expresados, debiendo los interesados comunicarse al número especificado en la presente a los efectos de procurarse toda información. Unidades sujetas a disponibilidad y/o stock de ventas en el Edificio Rotunda al Lago, Canelones, República Oriental de Uruguay.

rotundaallago.com



**ROTUNDA**  
AL LAGO

BY  
**VITRIUM**  
CAPITAL

rotundaallago.com

**PLANTA BAJA**

**COCHERAS**

**AMENITIES**

# ROTUNDA AL LAGO

BY  
VITRIUM  
CAPITAL

# AMENITIES

PLAYROOM

SUM/PARRILLEROS

PISCINA

SOLARIUM

CAFE ROTUNDA

WELLNESS POINT & SPA

GUARDERÍA NÁUTICA

GYM

PET SPA

BIKE PARKING

POCKET PARK

PLAZA DE RECREACIÓN

POCKET PARK

HALL DE ACCESO

HALL DE ACCESO

HALL DE ACCESO

HALL DE ACCESO

BIKE PARKING

PLAZA DE JUEGOS

PLAZA DE JUEGOS

BIKE PARKING

BIKE PARKING



### DESCUBIERTAS

01 - 03 - 05 - 07 - 09 - 11 - 13 - 14  
Lateral | 5 m x 2,25 m Total 11,25 m<sup>2</sup>

02 - 04 - 06 - 08 - 10 - 12  
Lateral | 5 m x 2,50 m Total 12,50 m<sup>2</sup>

155 - 157 - 159 - 161 - 163 - 165 - 167 - 168  
Lateral | 5 m x 2,25 m Total 11,25 m<sup>2</sup>

156 - 158 - 160 - 162 - 164 - 166  
Lateral | 5 m x 2,50 m Total 12,50 m<sup>2</sup>

### DESCUBIERTAS

41 - 43 - 45 - 49 - 50 - 51 - 53 - 55 - 59 - 60  
Central | 5 m x 2,25 m Total 11,25 m<sup>2</sup>

42 - 44 - 46 - 47 - 48 - 52 - 54 - 56 - 57 - 58  
Central | 5 m x 2,50 m Total 12,50 m<sup>2</sup>

109 - 111 - 113 - 117 - 118 - 119 - 121 - 123 - 127 - 128  
Central | 5 m x 2,25 m Total 11,25 m<sup>2</sup>

110 - 112 - 114 - 115 - 116 - 120 - 122 - 124 - 125 - 126  
Central | 5 m x 2,50 m Total 12,50 m<sup>2</sup>

### SEMICUBIERTAS

15 - 17 - 19 - 21 - 23 - 25 - 27 - 30 - 32 - 34 - 36 - 38 - 40  
Torre 1 | 5 m x 2,25 m Total 11,25 m<sup>2</sup>

16 - 18 - 20 - 22 - 24 - 26 - 28 - 29 - 31 - 33 - 35 - 37 - 39  
Torre 1 | 5 m x 2,50 m Total 12,50 m<sup>2</sup>

61 - 63 - 65 - 67 - 69 - 71 - 74 - 76 - 78 - 80 - 82 - 84  
Torre 2 | 5 m x 2,25 m Total 11,25 m<sup>2</sup>

62 - 64 - 66 - 68 - 70 - 72 - 73 - 75 - 77 - 79 - 81 - 83  
Torre 2 | 5 m x 2,50 m Total 12,50 m<sup>2</sup>

### SEMICUBIERTAS

85 - 87 - 89 - 91 - 93 - 95 - 98 - 100 - 102 - 104 - 106 - 108  
Torre 3 | 5 m x 2,25 m Total 11,25 m<sup>2</sup>

86 - 88 - 90 - 92 - 94 - 96 - 97 - 99 - 101 - 103 - 105 - 107  
Torre 3 | 5 m x 2,50 m Total 12,50 m<sup>2</sup>

129 - 131 - 133 - 135 - 137 - 139 - 142 - 144 - 146 - 148 - 150 - 152 - 154  
Torre 4 | 5 m x 2,25 m Total 11,25 m<sup>2</sup>

130 - 132 - 134 - 136 - 138 - 140 - 141 - 143 - 145 - 147 - 149 - 151 - 153  
Torre 4 | 5 m x 2,50 m Total 12,50 m<sup>2</sup>

**ROTUNDA**  
AL LAGO

BY  
**VITRIUM**  
CAPITAL

rotundaallago.com

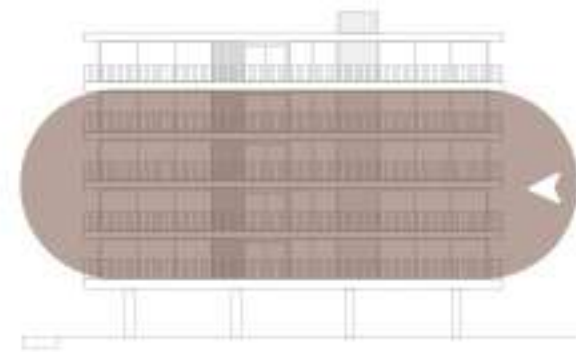
**PLANTAS**  
GENERALES

**TORRE 1**

**TORRE 3**

# ROTUNDA AL LAGO

BY  
**VITRIUM**  
CAPITAL



PISO 1 A PISO 4

## TORRE 1 Y TORRE 3

### 1 DORMITORIO

UF 102 a UF 402	Total 60,91 m <sup>2</sup>	Sup. cubierta 38,07 m <sup>2</sup>	Balcón 13,53 m <sup>2</sup>	CDM 9,31 m <sup>2</sup>
UF 104 a UF 404	Total 67,72 m <sup>2</sup>	Sup. cubierta 45,55 m <sup>2</sup>	Balcón 12,77 m <sup>2</sup>	CDM 9,4 m <sup>2</sup>
UF 105 a UF 405	Total 62,57 m <sup>2</sup>	Sup. cubierta 40,58 m <sup>2</sup>	Balcón 12,61 m <sup>2</sup>	CDM 9,38 m <sup>2</sup>
UF 108 a UF 408	Total 59,69 m <sup>2</sup>	Sup. cubierta 36,88 m <sup>2</sup>	Balcón 13,55 m <sup>2</sup>	CDM 9,26 m <sup>2</sup>

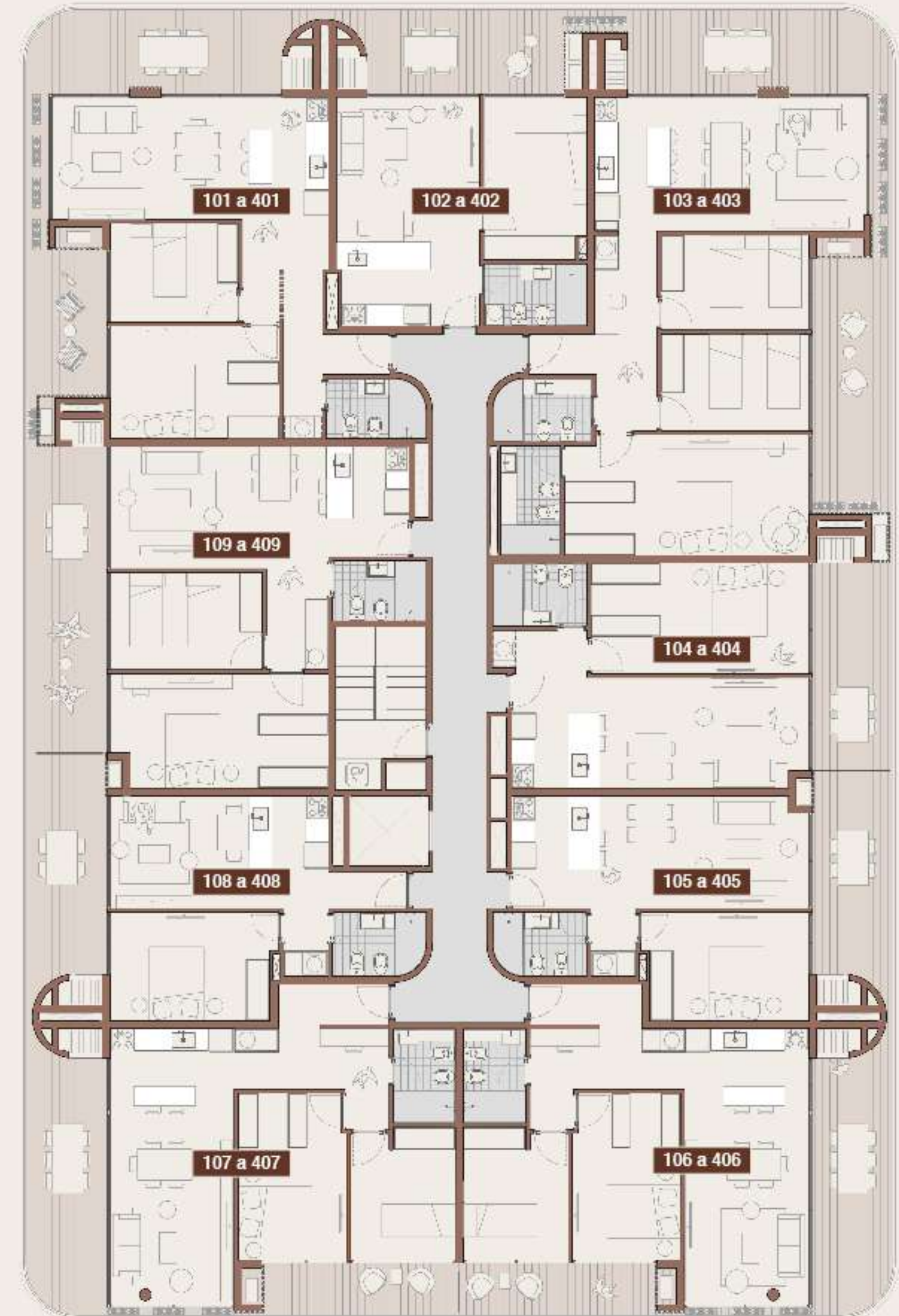
### 2 DORMITORIOS

UF 101 a UF 401	Total 100,85 m <sup>2</sup>	Sup. cubierta 59,93 m <sup>2</sup>	Balcón 26,56 m <sup>2</sup>	CDM 14,39 m <sup>2</sup>
UF 106 a UF 406	Total 97,1 m <sup>2</sup>	Sup. cubierta 63,53 m <sup>2</sup>	Balcón 22,97 m <sup>2</sup>	CDM 13,6 m <sup>2</sup>
UF 107 a UF 407	Total 97,1 m <sup>2</sup>	Sup. cubierta 63,53 m <sup>2</sup>	Balcón 22,97 m <sup>2</sup>	CDM 13,6 m <sup>2</sup>
UF 109 a UF 409	Total 89,93 m <sup>2</sup>	Sup. cubierta 59,17 m <sup>2</sup>	Balcón 18,25 m <sup>2</sup>	CDM 12,51 m <sup>2</sup>

### 3 DORMITORIOS

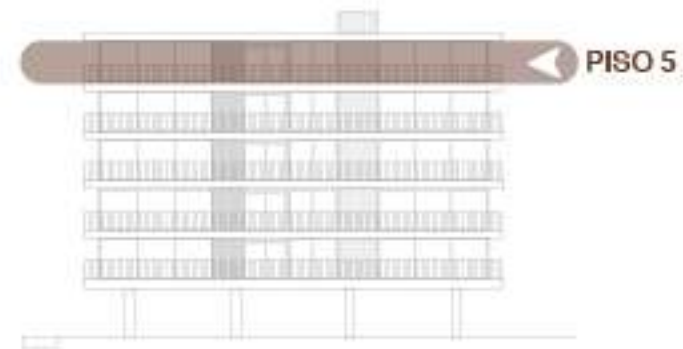
UF 103 a UF 403	Total 134,35 m <sup>2</sup>	Sup. cubierta 83,58 m <sup>2</sup>	Balcón 33,17 m <sup>2</sup>	CDM 17,6 m <sup>2</sup>
-----------------	-----------------------------	------------------------------------	-----------------------------	-------------------------

Proyecto sujeto a la aprobación del Poder Ejecutivo (Ley 18.795 de la ROU, normas reglamentarias, modificativas). Las unidades del proyecto pueden ser adquiridas mediante crédito, resultando aplicable lo previsto en las Leyes 18.795 y 16.760, y decretos reglamentarios. Todas las imágenes, videos descripciones y terminaciones de las unidades aquí representadas, son meramente ILUSTRATIVAS, preliminares, estimativas y están sujetas a modificaciones. LAS MEDIDAS EXACTAS SERÁN LAS QUE SE EXPRESAN EN EL RESPECTIVOS TÍTULO DE PROPIEDAD DE CADA UNIDAD. El amueblamiento no está incluido en las unidades, siendo a mero efecto ilustrativo. Los términos incorporados en el mismo forman parte de una promoción con una vigencia limitada por lo que sus términos no resultarán vinculantes fuera de los términos y plazos expresados, debiendo los interesados comunicarse al número especificado en la presente a los efectos de procurarse toda información. Unidades sujetas a disponibilidad y/o stock de ventas en el Edificio Rotunda al Lago, Canelones, Republica Oriental de Uruguay.



# ROTUNDA AL LAGO

BY  
**VITRIUM**  
CAPITAL



## TORRE 1 Y TORRE 3

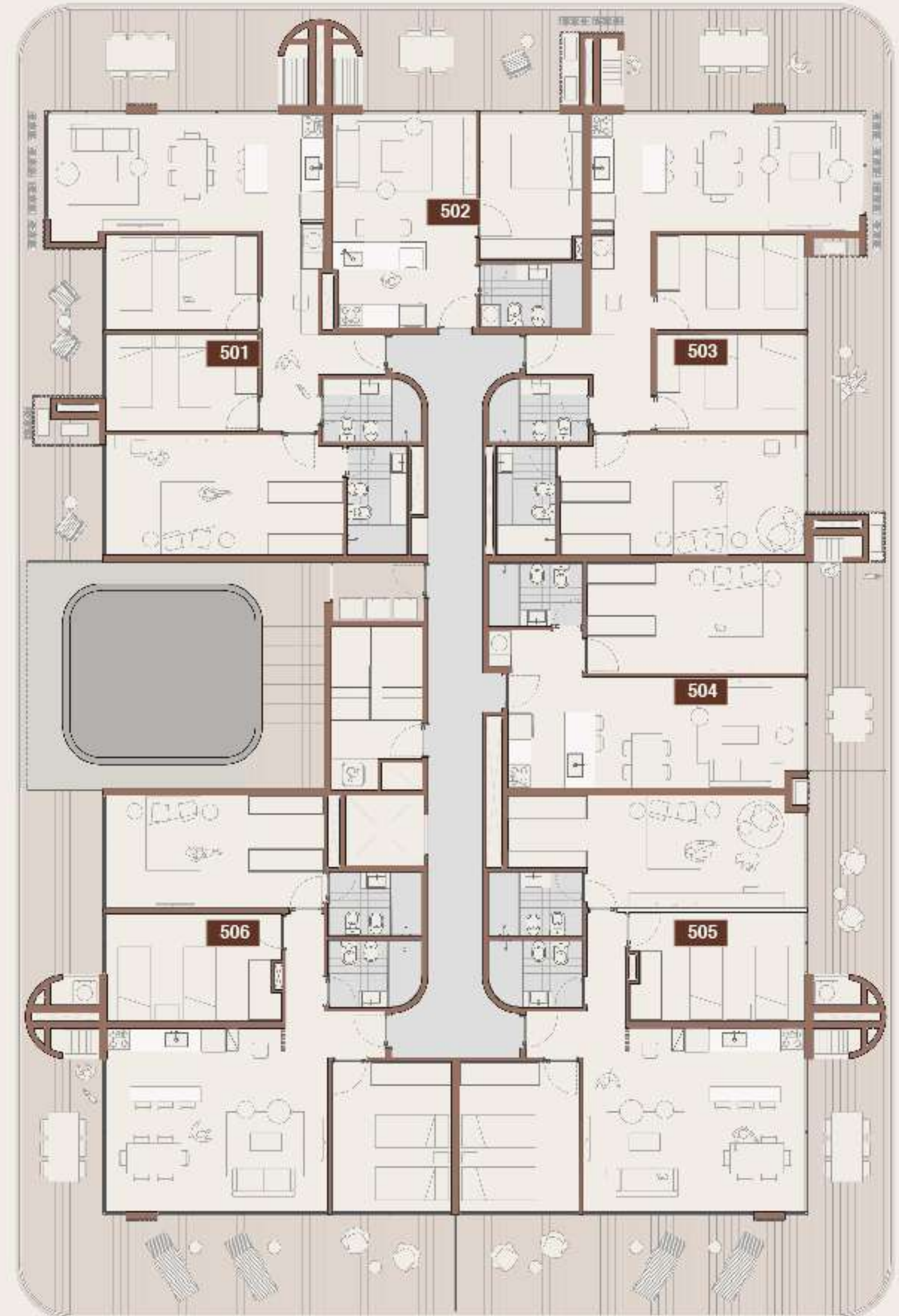
### 1 DORMITORIO

UF 502	Total 61,34 m <sup>2</sup>	Sup. cubierta 35,36 m <sup>2</sup>	Balcón 16,19 m <sup>2</sup>	CDM 9,79 m <sup>2</sup>
UF 504	Total 68,19 m <sup>2</sup>	Sup. cubierta 45,55 m <sup>2</sup>	Balcón 12,77 m <sup>2</sup>	CDM 9,91 m <sup>2</sup>

### 3 DORMITORIOS

UF 501	Total 138,23 m <sup>2</sup>	Sup. cubierta 81,11 m <sup>2</sup>	Balcón 36,73 m <sup>2</sup>	CDM 20,39 m <sup>2</sup>
UF 503	Total 135,34 m <sup>2</sup>	Sup. cubierta 81,25 m <sup>2</sup>	Balcón 36,02 m <sup>2</sup>	CDM 18,07 m <sup>2</sup>
UF 505	Total 160,59 m <sup>2</sup>	Sup. cubierta 88,08 m <sup>2</sup>	Balcón 50,66 m <sup>2</sup>	CDM 21,85 m <sup>2</sup>
UF 506	Total 155,67 m <sup>2</sup>	Sup. cubierta 84 m <sup>2</sup>	Balcón 49,91 m <sup>2</sup>	CDM 21,76 m <sup>2</sup>

Proyecto sujeto a la aprobación del Poder Ejecutivo (Ley 18.795 de la ROU, normas reglamentarias, modificativas). Las unidades del proyecto pueden ser adquiridas mediante crédito, resultando aplicable lo previsto en las Leyes 18.795 y 16.760, y decretos reglamentarios. Todas las imágenes, videos descripciones y terminaciones de las unidades aquí representadas, son meramente ILUSTRATIVAS, preliminares, estimativas y están sujetas a modificaciones. LAS MEDIDAS EXACTAS SERÁN LAS QUE SE EXPRESAN EN EL RESPECTIVOS TÍTULO DE PROPIEDAD DE CADA UNIDAD. El amueblamiento no está incluido en las unidades, siendo a mero efecto ilustrativo. Los términos incorporados en el mismo forman parte de una promoción con una vigencia limitada por lo que sus términos no resultarán vinculantes fuera de los términos y plazos expresados, debiendo los interesados comunicarse al número especificado en la presente a los efectos de procurarse toda información. Unidades sujetas a disponibilidad y/o stock de ventas en el Edificio Rotunda al Lago, Canelones, Republica Oriental de Uruguay.



**ROTUNDA**  
AL LAGO

BY  
**VITRIUM**  
CAPITAL

rotundaallago.com

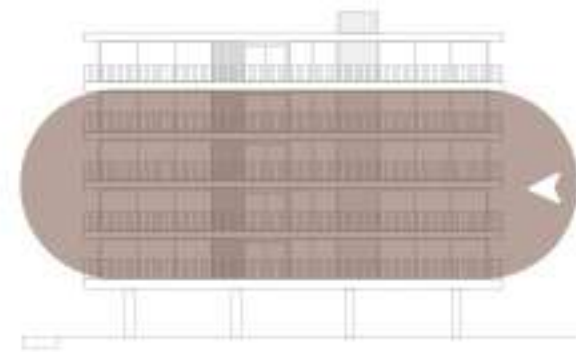
**PLANTAS**  
GENERALES

**TORRE 2**

**TORRE 4**

# ROTUNDA AL LAGO

BY  
**VITRIUM**  
CAPITAL



PISO 1 A PISO 4

## TORRE 2 Y TORRE 4

### 1 DORMITORIO

UF 102 a UF 402	Total 60,91 m <sup>2</sup>	Sup. cubierta 38,07 m <sup>2</sup>	Balcón 13,63 m <sup>2</sup>	CDM 9,31 m <sup>2</sup>
UF 105 a UF 405	Total 59,69 m <sup>2</sup>	Sup. cubierta 36,88 m <sup>2</sup>	Balcón 13,55 m <sup>2</sup>	CDM 9,26 m <sup>2</sup>
UF 108 a UF 408	Total 62,57 m <sup>2</sup>	Sup. cubierta 40,58 m <sup>2</sup>	Balcón 12,61 m <sup>2</sup>	CDM 9,38 m <sup>2</sup>
UF 109 a UF 409	Total 67,72 m <sup>2</sup>	Sup. cubierta 45,55 m <sup>2</sup>	Balcón 12,77 m <sup>2</sup>	CDM 9,4 m <sup>2</sup>

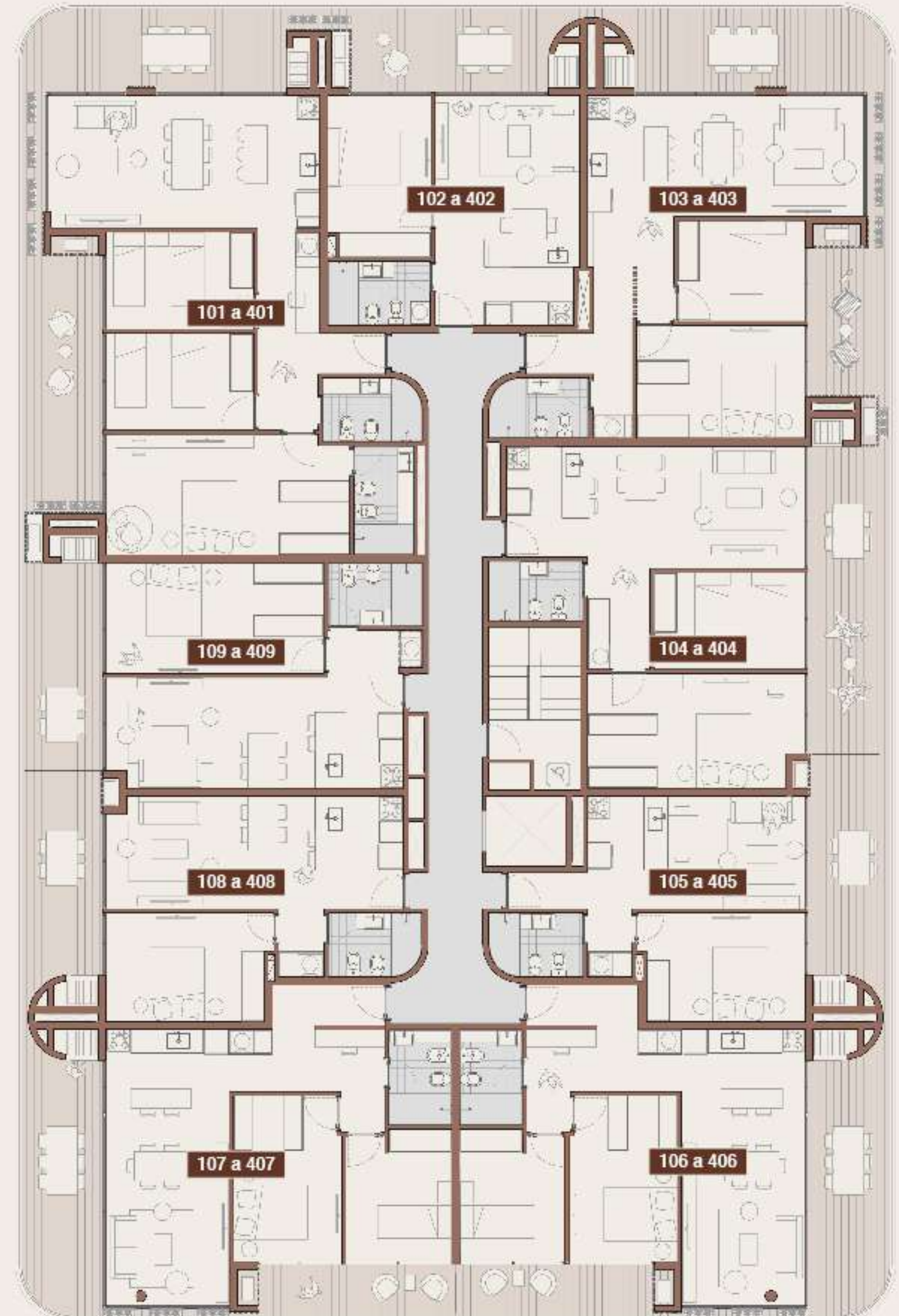
### 2 DORMITORIOS

UF 103 a UF 403	Total 100,85 m <sup>2</sup>	Sup. cubierta 59,93 m <sup>2</sup>	Balcón 26,53 m <sup>2</sup>	CDM 14,39 m <sup>2</sup>
UF 104 a UF 404	Total 89,93 m <sup>2</sup>	Sup. cubierta 59,17 m <sup>2</sup>	Balcón 18,25 m <sup>2</sup>	CDM 12,51 m <sup>2</sup>
UF 106 a UF 406	Total 97,1 m <sup>2</sup>	Sup. cubierta 60,53 m <sup>2</sup>	Balcón 22,97 m <sup>2</sup>	CDM 13,6 m <sup>2</sup>
UF 107 a UF 407	Total 97,1 m <sup>2</sup>	Sup. cubierta 60,53 m <sup>2</sup>	Balcón 22,97 m <sup>2</sup>	CDM 13,6 m <sup>2</sup>

### 3 DORMITORIOS

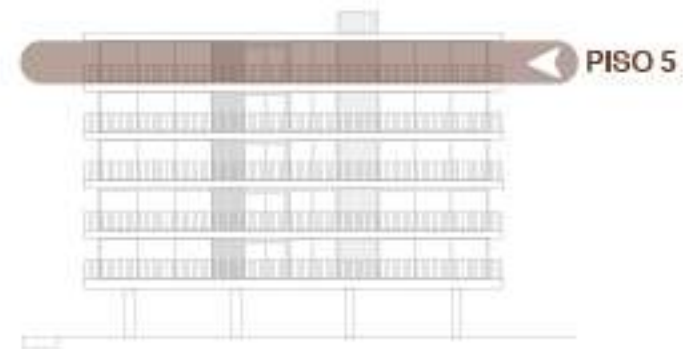
UF 101 a UF 401	Total 134,35 m <sup>2</sup>	Sup. cubierta 83,58 m <sup>2</sup>	Balcón 33,17 m <sup>2</sup>	CDM 17,6 m <sup>2</sup>
-----------------	-----------------------------	------------------------------------	-----------------------------	-------------------------

Proyecto sujeto a la aprobación del Poder Ejecutivo (Ley 18.795 de la ROU, normas reglamentarias, modificativas). Las unidades del proyecto pueden ser adquiridas mediante crédito, resultando aplicable lo previsto en las Leyes 18.795 y 16.760, y decretos reglamentarios. Todas las imágenes, videos descripciones y terminaciones de las unidades aquí representadas, son meramente ILUSTRATIVAS, preliminares, estimativas y están sujetas a modificaciones. LAS MEDIDAS EXACTAS SERÁN LAS QUE SE EXPRESAN EN EL RESPECTIVOS TÍTULO DE PROPIEDAD DE CADA UNIDAD. El amueblamiento no está incluido en las unidades, siendo a mero efecto ilustrativo. Los términos incorporados en el mismo forman parte de una promoción con una vigencia limitada por lo que sus términos no resultarán vinculantes fuera de los términos y plazos expresados, debiendo los interesados comunicarse al número especificado en la presente a los efectos de procurarse toda información. Unidades sujetas a disponibilidad y/o stock de ventas en el Edificio Rotunda al Lago, Canelones, Republica Oriental de Uruguay.



# ROTUNDA AL LAGO

BY  
**VITRIUM**  
CAPITAL



## TORRE 2 Y TORRE 4

### 1 DORMITORIO

UF 502	Total 61,34 m <sup>2</sup>	Sup. cubierta 35,36 m <sup>2</sup>	Balcón 16,19 m <sup>2</sup>	CDM 9,79 m <sup>2</sup>
UF 506	Total 68,19 m <sup>2</sup>	Sup. cubierta 45,55 m <sup>2</sup>	Balcón 12,73 m <sup>2</sup>	CDM 9,91 m <sup>2</sup>

### 3 DORMITORIOS

UF 501	Total 135,34 m <sup>2</sup>	Sup. cubierta 81,25 m <sup>2</sup>	Balcón 36,02 m <sup>2</sup>	CDM 18,07 m <sup>2</sup>
UF 503	Total 138,23 m <sup>2</sup>	Sup. cubierta 81,11 m <sup>2</sup>	Balcón 36,73 m <sup>2</sup>	CDM 20,39 m <sup>2</sup>
UF 504	Total 155,67 m <sup>2</sup>	Sup. cubierta 84 m <sup>2</sup>	Balcón 49,91 m <sup>2</sup>	CDM 21,76 m <sup>2</sup>
UF 505	Total 160,59 m <sup>2</sup>	Sup. cubierta 88,08 m <sup>2</sup>	Balcón 50,66 m <sup>2</sup>	CDM 21,85 m <sup>2</sup>

Proyecto sujeto a la aprobación del Poder Ejecutivo (Ley 18.795 de la ROU, normas reglamentarias, modificativas). Las unidades del proyecto pueden ser adquiridas mediante crédito, resultando aplicable lo previsto en las Leyes 18.795 y 16.760, y decretos reglamentarios. Todas las imágenes, videos descripciones y terminaciones de las unidades aquí representadas, son meramente ILUSTRATIVAS, preliminares, estimativas y están sujetas a modificaciones. LAS MEDIDAS EXACTAS SERÁN LAS QUE SE EXPRESAN EN EL RESPECTIVOS TÍTULO DE PROPIEDAD DE CADA UNIDAD. El amueblamiento no está incluido en las unidades, siendo a mero efecto ilustrativo. Los términos incorporados en el mismo forman parte de una promoción con una vigencia limitada por lo que sus términos no resultarán vinculantes fuera de los términos y plazos expresados, debiendo los interesados comunicarse al número especificado en la presente a los efectos de procurarse toda información. Unidades sujetas a disponibilidad y/o stock de ventas en el Edificio Rotunda al Lago, Canelones, Republica Oriental de Uruguay.



**ROTUNDA**  
**AL LAGO**

BY  
**VITRIUM**  
**CAPITAL**



**ROTUNDA**  
**AL LAGO**

BY  
**VITRIUM**  
**CAPITAL**



[rotundaallago.com](https://rotundaallago.com)

[ventas@vitriumcapital.com](mailto:ventas@vitriumcapital.com)  
[brokers@vitriumcapital.com](mailto:brokers@vitriumcapital.com)

**USA** | +1 305 567 3373  
**Argentina** | +54 9 11 6601 7847  
**Uruguay** | +598 96 988 954  
**Paraguay** | +595 991 978428