



BARRIO JARDIN

H U E R T A S

DE LOS HORNEROS

GómezPlatero
ARQUITECTURA & URBANISMO



LA BUONORA & ASOC.
DESARROLLOS

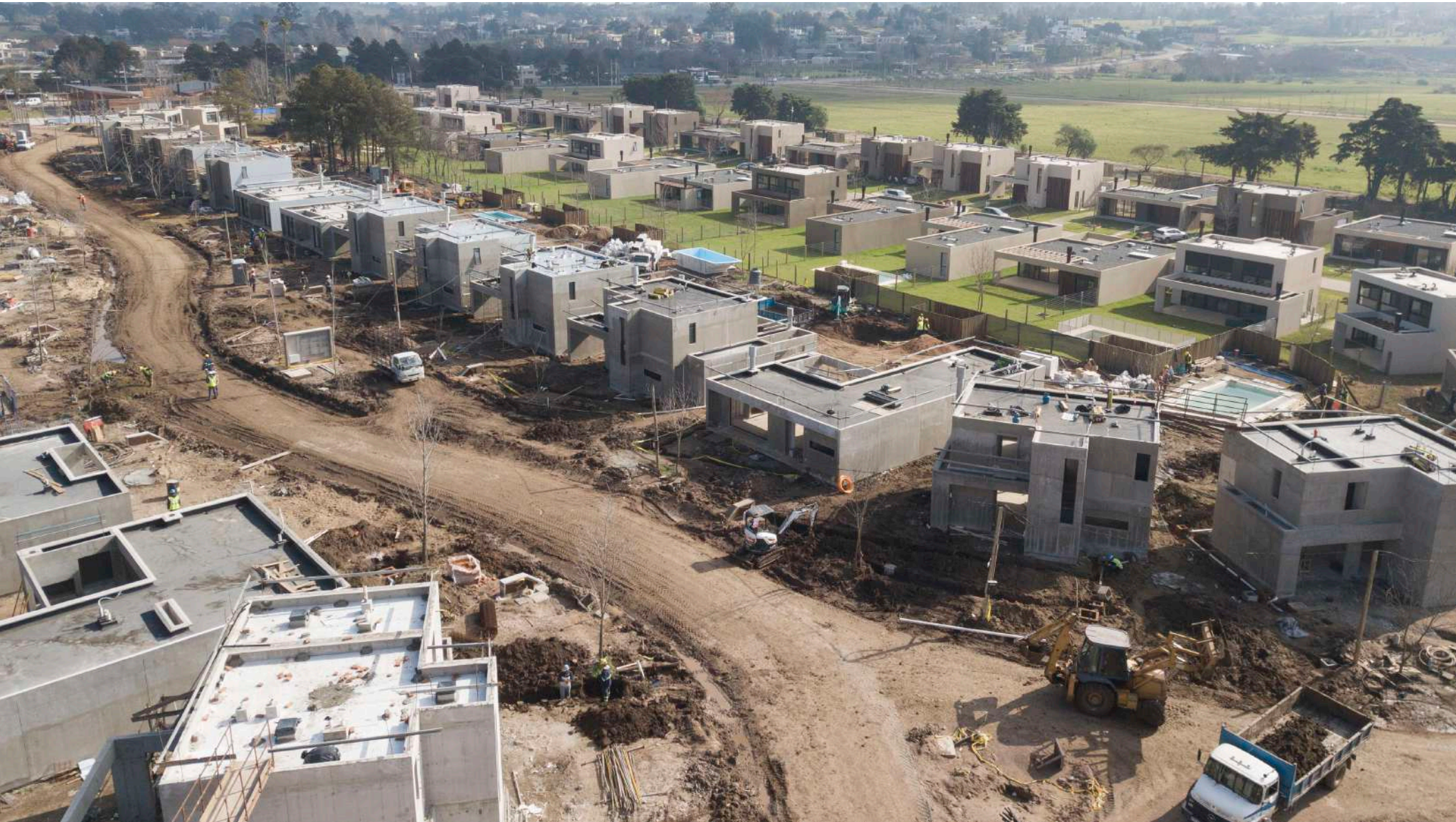
POSADAS, POSADAS & VECINO
POSADAS
1988 1994

El barrio.





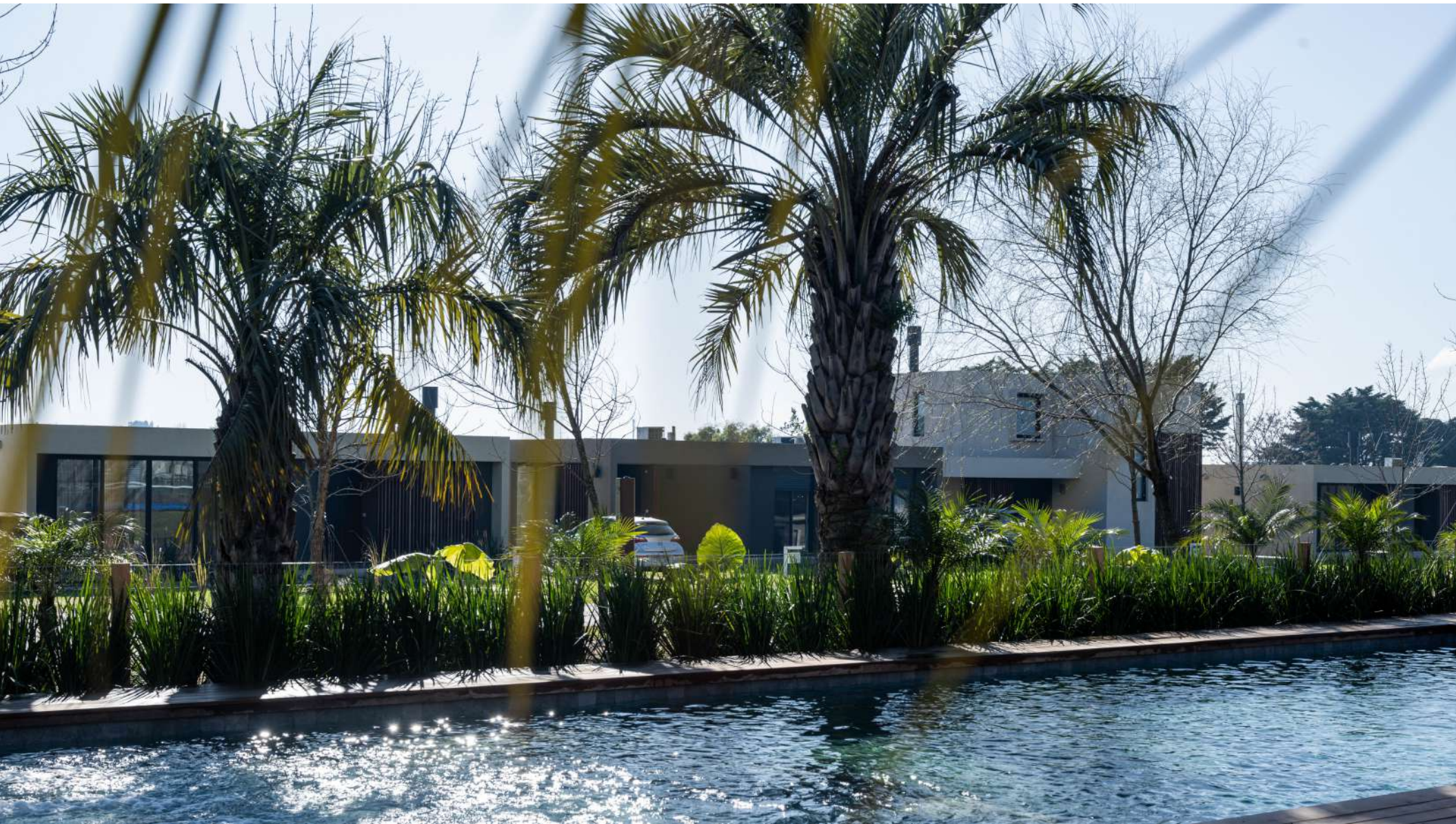




Amenities.

- Co-Work para residentes
- Club house con cocina profesional y piscina
- Club de Huertas
- Granja con animales
- 11 plazas y parques
- Cancha de Tenis
- Cancha de padle
- Seguridad 24/7





Tipología T4.









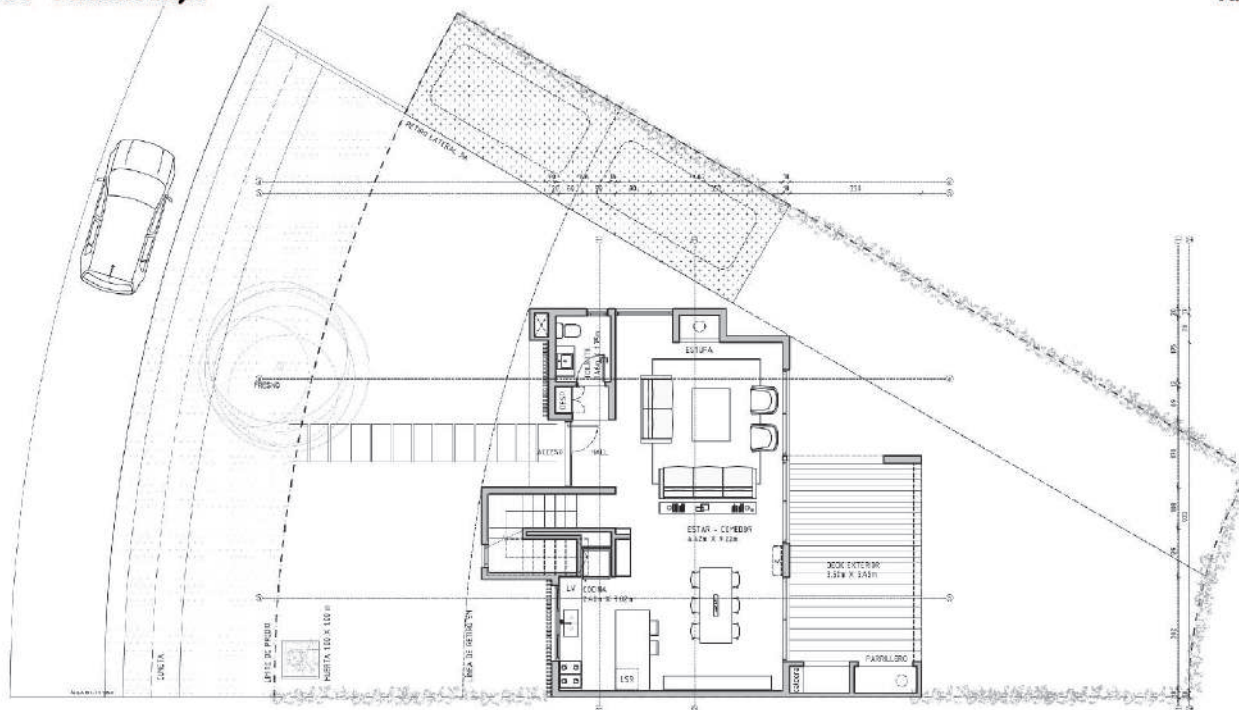
HUERTAS
DE LOS HORNEROS

@la_buonora_desarrollos
Cno. de los Horneros
Canelones - Uruguay
www.huertas.uy

TIPOLOGÍA 04 - PLANTA BAJA

VERSIÓN 15-04-2021

ÁREAS | Á. INTERIOR 129.7 m²
| Á. EXTERIOR DECK 22.4 m²
| **Á. TOTAL 152.1 m²**



esc 1:150

0 1m 2m 3m 4m

Los planos, descripciones, fotografías e ilustraciones son meramente orientativos y provisionales. Están sujetos a modificaciones, adecuaciones y replanteos, tanto en lo que respecta a la tipología, tamaño y características de las unidades funcionales como a los servicios generales, amenities y espacios comunes del emprendimiento. Asimismo, las medidas y superficies de los planos son meramente orientativos y surgen de las modificaciones indicadas precedentemente y del plano de mensura y división en propiedad horizontal.



POSADAS,
POSADAS &
VECINO

GómezPlatero
ARQUITECTURA & URBANISMO



LA BUONORA & ASOC.
DESARROLLOS

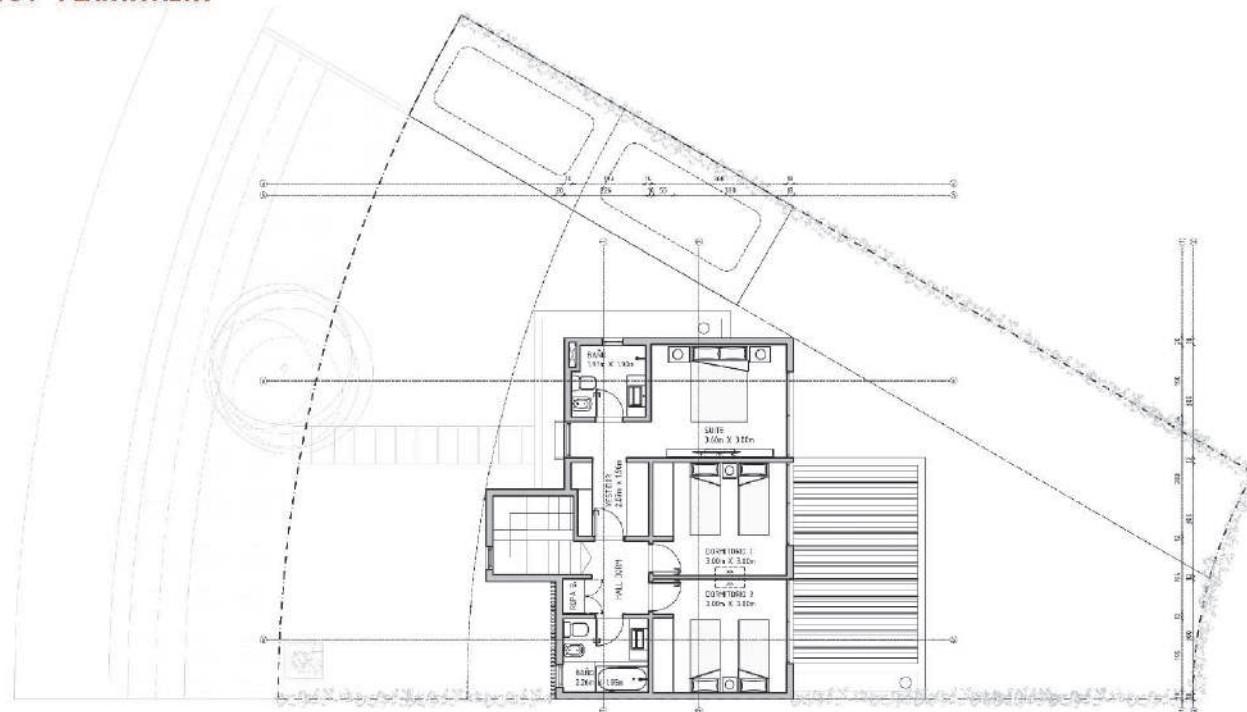


SARROZ ARQUITECTURA
HUERTAS
DE LOS HORNEROS

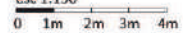
@la_buonora_desarrollos
Cno. de los Horneros
Canelones - Uruguay
www.huertas.uy

TIPOLOGÍA 04 - PLANTA ALTA

VERSIÓN 15-04-2021



esc 1:150



Los planos, descripciones, fotografías e ilustraciones son meramente orientativos y provisionales. Están sujetos a modificaciones, adecuaciones y replanteos, tanto en lo que respecta a la tipología, tamaño y características de las unidades funcionales como a los servicios generales, amenities y espacios comunes del emprendimiento. Asimismo, las medidas y superficies de los planos son meramente orientativas y surgen de las modificaciones indicadas precedentemente y del plano de mensura y división en propiedad horizontal.

**P
&
V** POSADAS,
POSADAS &
VECINO

GómezPlatero
ARQUITECTURA & URBANISMO

LA BUONORA & ASOC.
DESARROLLOS

Tipología T5.







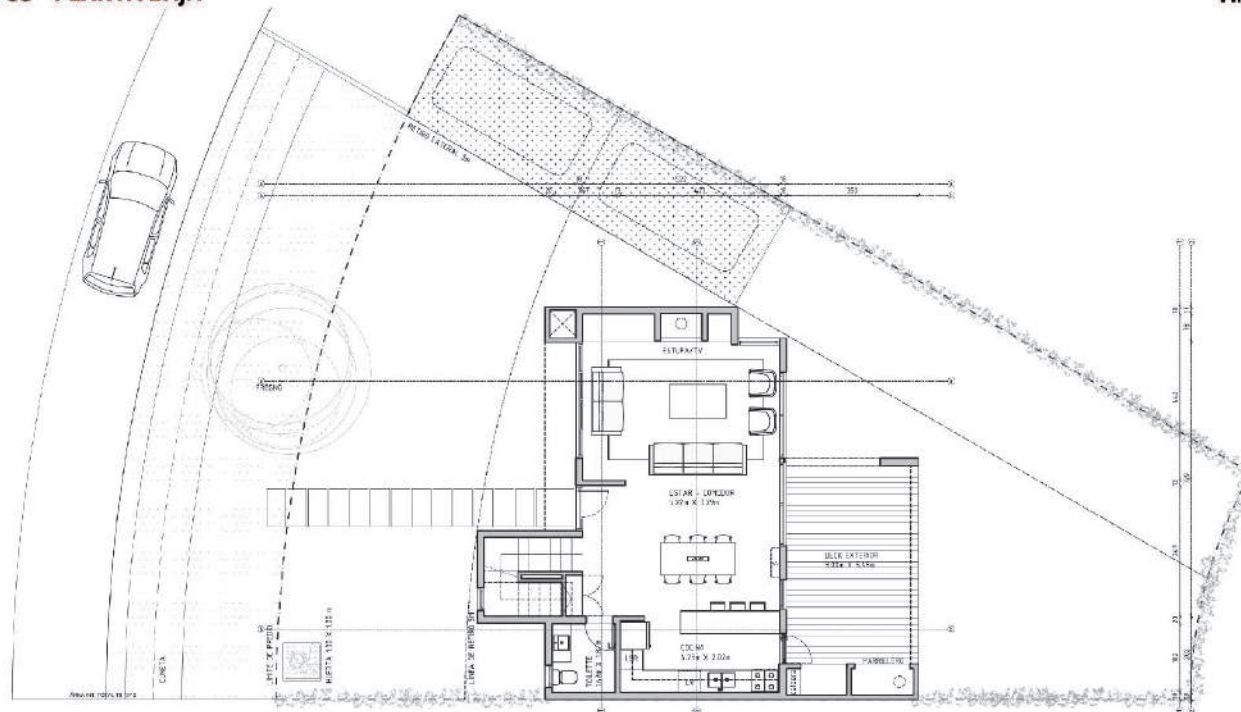


@la_buonora_desarrollos
Cno. de los Horneros
Canelones - Uruguay
www.huertas.uy

TIPOLOGÍA 05 - PLANTA BAJA

VERSIÓN 15-04-2021

ÁREAS | Á. INTERIOR 127.3 m²
| Á. EXTERIOR DECK 22.4 m²
| **Á. TOTAL 149.7 m²**



esc 1:150

0 1m 2m 3m 4m

Los planos, descripciones, fotografías e ilustraciones son meramente orientativos y provisionales. Están sujetos a modificaciones, adecuaciones y replanteos, tanto en lo que respecta a la tipología, tamaño y características de las unidades funcionales como a los servicios generales, amenities y espacios comunes del emprendimiento. Asimismo, las medidas y superficies de los planos son meramente orientativos y surgen de las modificaciones indicadas precedentemente y del plano de mensura y división en propiedad horizontal.

PP
&
V POSADAS,
POSADAS &
VECINO

GómezPlatero
ARQUITECTURA & URBANISMO

LA BUONORA & ASOC.
DESARROLLOS

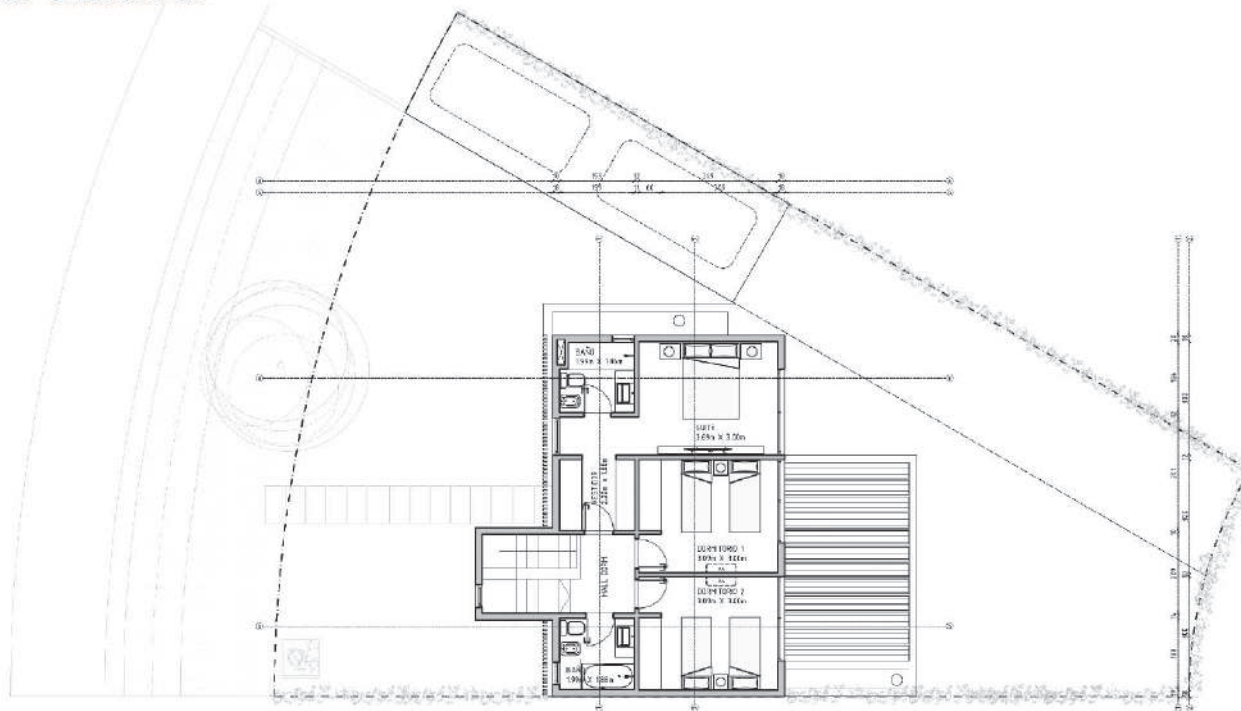


GRUPO EMPRESARIAL
HUERTAS
DE LOS HORNEROS

@la_buonora_desarrollos
Cno. de los Horneros
Canelones - Uruguay
www.huertas.uy

TIPOLOGÍA 05 - PLANTA ALTA

VERSIÓN 15-04-2021



esc 1:150
0 1m 2m 3m 4m

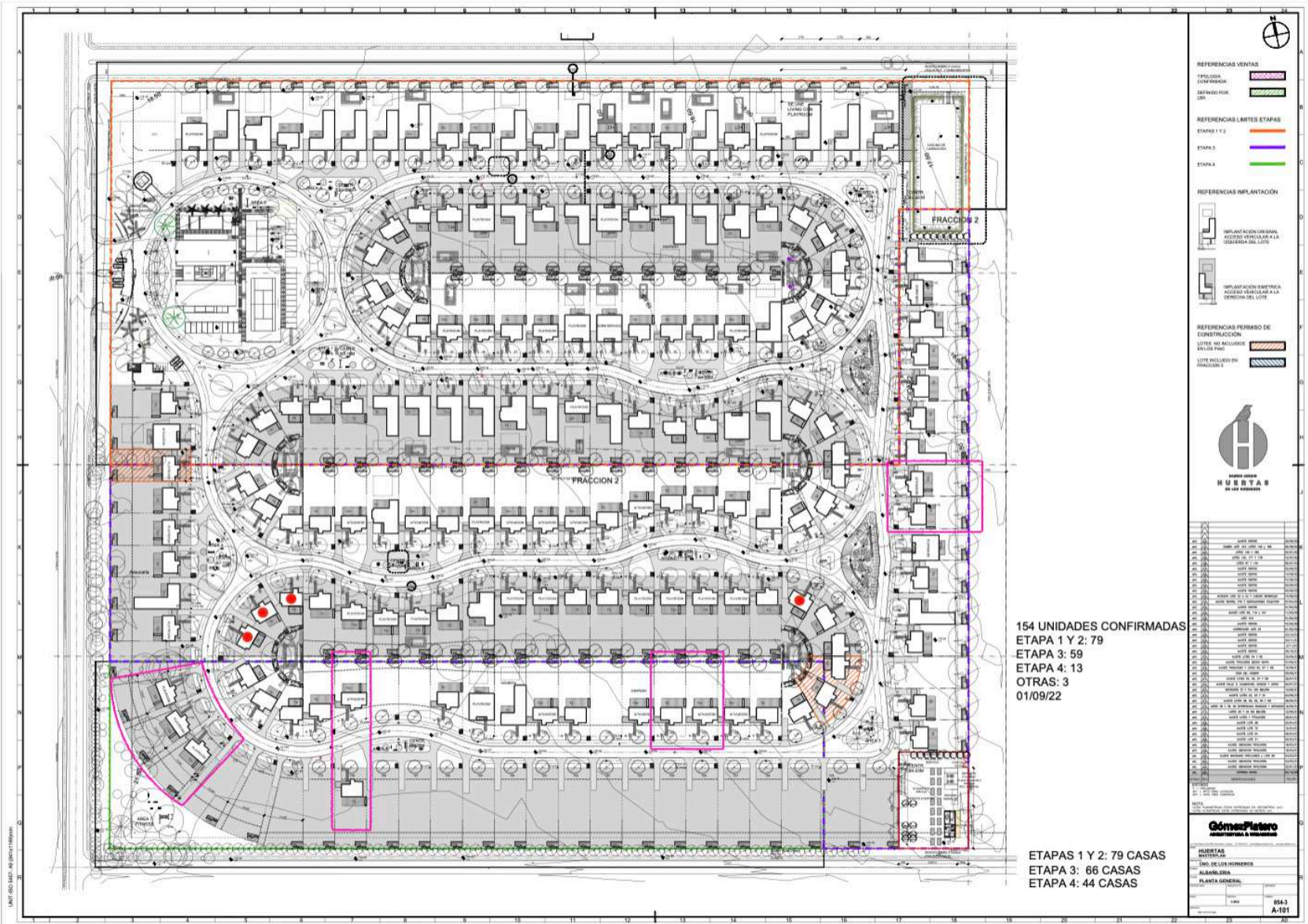
Los planos, descripciones, fotografías e ilustraciones son meramente orientativos y provisionales. Están sujetos a modificaciones, adecuaciones y replanteos, tanto en lo que respecta a la tipología, tamaño y características de las unidades funcionales como a los servicios generales, amenities y espacios comunes del emprendimiento. Asimismo, las medidas y superficies de los planos son meramente orientativos y surgen de las modificaciones indicadas precedentemente y del plano de mensura y división en propiedad horizontal.

PPV
&
V
POSADAS,
POSADAS &
VECINO

GómezPlatero
ARQUITECTURA & URBANISMO

LA BUONORA & ASOC.
DESARROLLOS

Masterplan.



154 UNIDADES CONFIRMADAS
 ETAPA 1 Y 2: 79
 ETAPA 3: 59
 ETAPA 4: 13
 OTRAS: 3
 01/09/22

ETAPAS 1 Y 2: 79 CASAS
 ETAPA 3: 66 CASAS
 ETAPA 4: 44 CASAS

NO.	DESCRIPCION	AREA (M ²)	VOLUMEN (M ³)	VALOR (MILLONES DE PESOS)
1
2
3
4
5
6
7
8
9
10
11
12
13
14
15
16
17
18
19
20
21
22

Gómez Piñero
 ARQUITECTURA E INGENIERIA

HERTAS
 DNO. DE LOS INTERESES
 ALBARRERA
 PLANTA GENERAL

ESCALA: 1:500
 054-3
 A-101



Detalles.



Etapa de construcción: III:

- Inicio de Obra: Agosto 2022
- Entrega de Unidades: Julio 2023
- Primera cuota de Gastos Comunes: Con ocupación
- No tiene gastos de ocupación

- Orientación lotes: sur y sur este

- Área de terrenos: 347 m2. (con piscina)
- Tipología 4: Área interior 129.3 m2 / Área exterior 22.4m2
- Tipología 5: Área interior 127.3 m2 / Área exterior 22.4m2

- Forma de Pago: a convenir

¡Gracias!