



Club House





MARINAS  
CARRASCO

EQUIPO DESARROLLADOR

---



**EDILICA**

**Jorge Bliman**

**Berkes** Desarrollos  
inmobiliarios

ESTRUCTURACION FINANCIERA

---

COMERCIALIZA

 **FIDURUGUAY**  
ESTRUCTURACIONES FINANCIERAS

 **Crisci Blanco**  
PROPIEDADES

**meikle**  
BIENES RAÍCES



# Diseño

**GP** | GómezPlatero  
Arquitectos

## Making Earth the Best Place to Live



MARINAS

CARRASCO



# LOCATION



PREDIO

LAGO



ARROYO  
CARRASCO



PUENTE  
DE LAS  
AMÉRICAS

AV. DE LAS AMÉRICAS

AVENIDA ITALIA

AV. ITALIA

RAMBLA

AV. LA PLAYA

AV. GIANNATTASIO

MINO MALDONADO







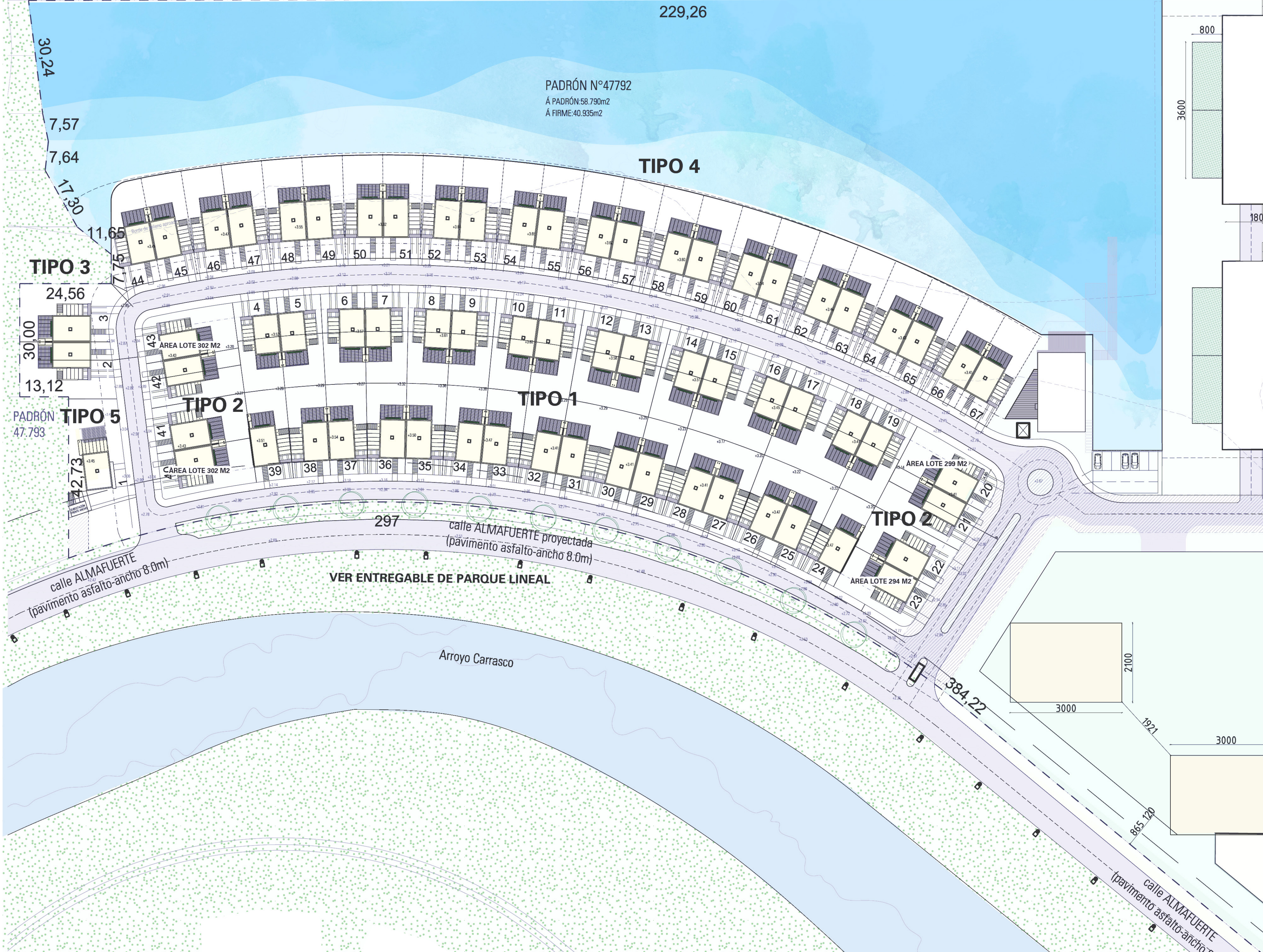
229,26

PADRÓN N°47792  
Á PADRÓN: 58.790m<sup>2</sup>  
Á FIRME: 40.935m<sup>2</sup>



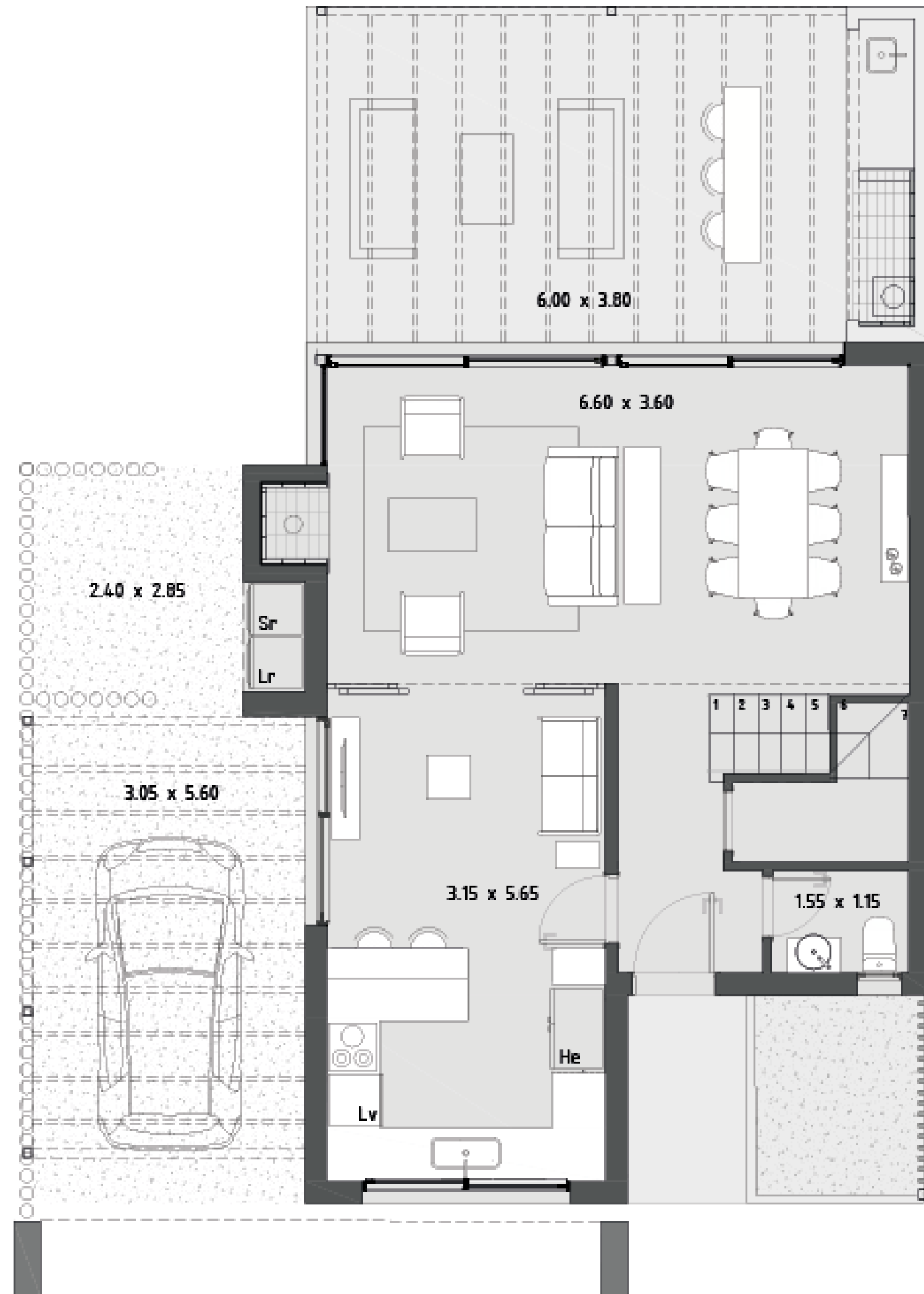
# CASAS DE 130 METROS CUADRADOS

## MASTERPLAN

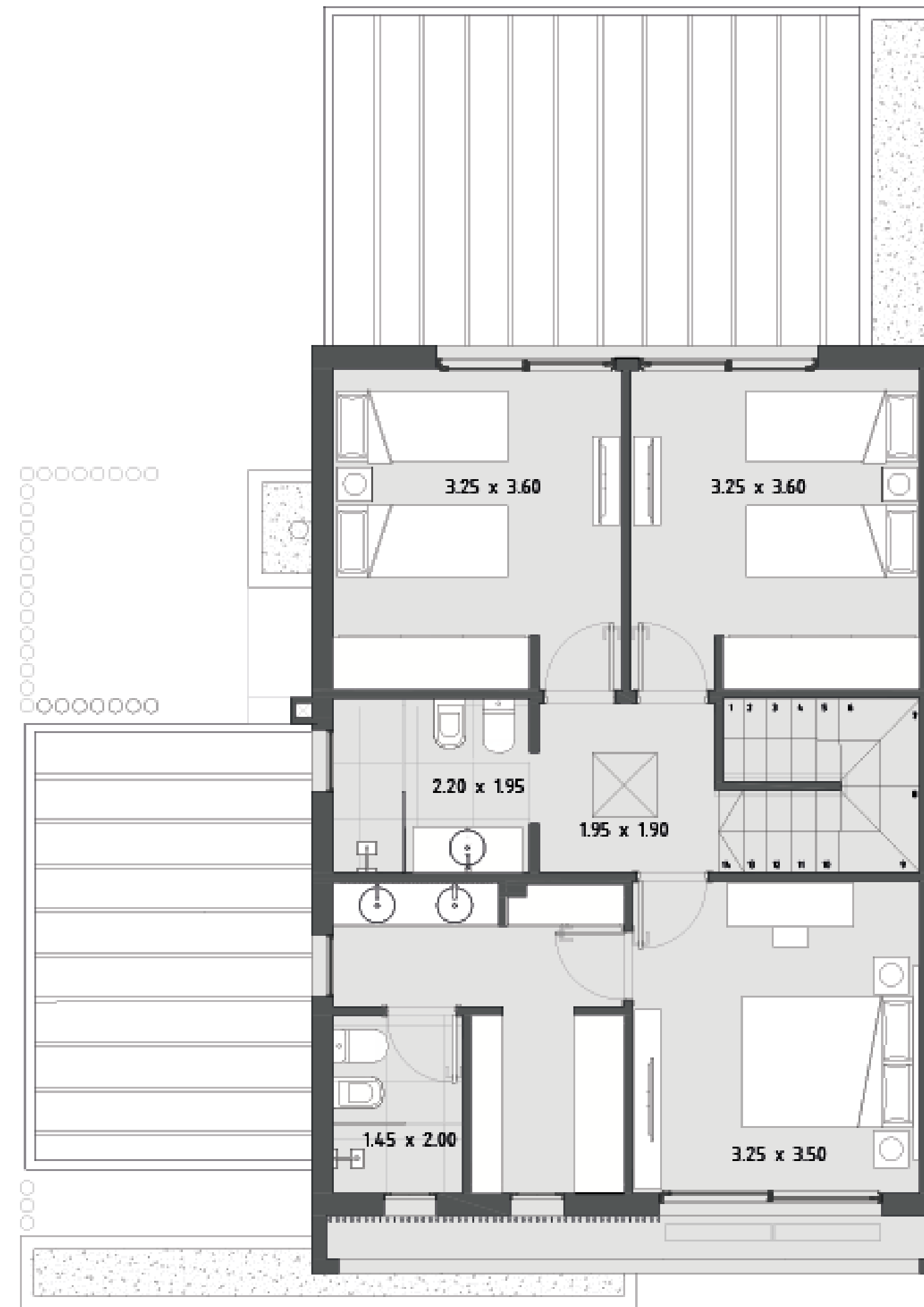




PLANTA BAJA



PLANTA ALTA



CASAS DE  
130 METROS  
CUADRADOS

PLANTAS

GómezPlatero  
ARQUITECTURA & URBANISMO





MARINAS  
CARRASCO







MARINAS  
CARRASCO







MARINAS  
CARRASCO







MARINAS  
CARRASCO







MARINAS  
CARRASCO







MARINAS  
CARRASCO





MARINAS  
CARRASCO

**PRE-VENTA  
EN ETAPAS  
CON PRECIOS  
DIFERENCIADOS**





MARINAS  
CARRASCO







# MARINAS

## CARRASCO

Los planos, descripciones, imágenes e ilustraciones son de carácter preliminar, orientativo y no vinculante, quedando sujeta a las modificaciones que, por causas técnicas, naturales, fuerza mayor o impuestas por las autoridades pertinentes pudieran ocurrir al ajustar el proyecto definitivo. La información puede presentar diferencias con la versión final real y las medidas definitivas surgirán del plano a realizar por el Ing. Agrimensor. Asimismo, está sujeta a modificaciones, adecuaciones y replanteos, tanto en lo que respecta a la tipología, tamaño y características de las unidades funcionales como a los servicios generales y espacios comunes del emprendimiento. La Dirección de Obra se reserva el derecho, en forma unilateral y en cualquier momento a modificar las terminaciones que figuran en las ilustraciones, sin ir en detrimento del diseño ni la calidad. El mobiliario y equipamiento son de carácter ilustrativo y no forman parte de las unidades. Antes de adquirir unidades, solicite al vendedor/promotor la información técnica necesaria a efectos de confirmar los datos obtenidos y poder tomar una decisión informada. El grupo desarrollador no se responsabiliza por las decisiones tomadas por el lector basadas únicamente en la información resultante del presente documento.