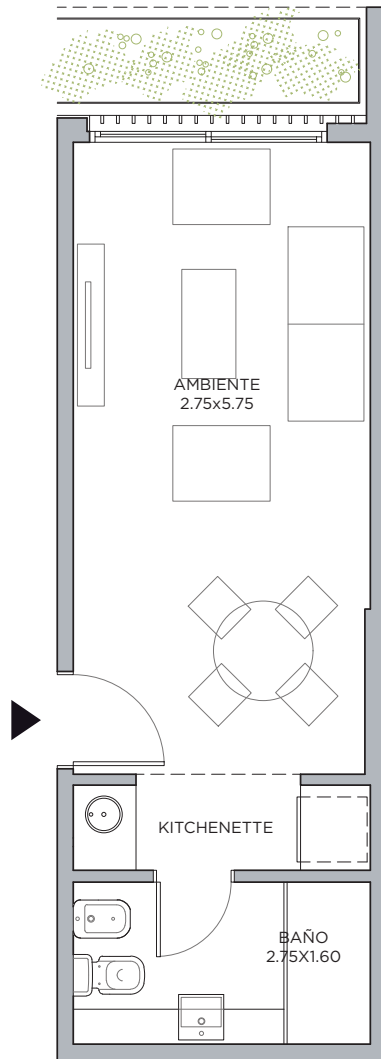


DOO

RODO

PLANTAS



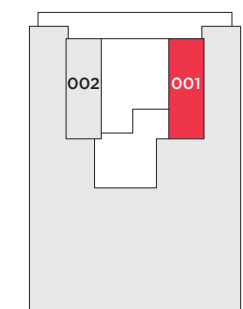
**STUDIO
NIVEL PB**

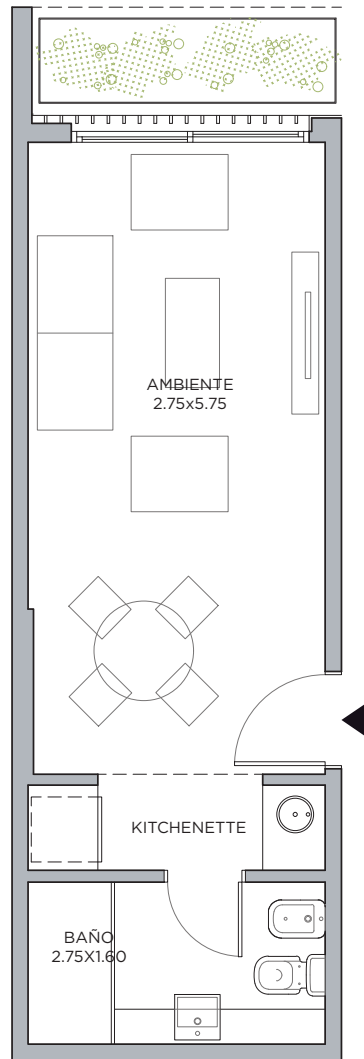
| | |
|--------------|-----------------|
| INTERIOR | 26.45 M2 |
| COMÚN | 2.85 M2 |
| TOTAL | 29.30 M2 |

El área interior incluye el 100% de superficie de los muros exteriores, muros interiores y muros separativos de áreas comunes, el 50% de muros separativos entre unidades y el 100% de ductos internos de la unidad. Las dimensiones y contenidos corresponden al proyecto de arquitectura y están sujetos a posibles variaciones. El estudio podrá realizar variantes sin notificación previa, tanto en bienes comunes como propios, siempre dentro de lo admitido en la reglamentación vigente. El equipamiento es indicativo y se representa en los gráficos solo a modo ilustrativo.



JOSE E. RODO





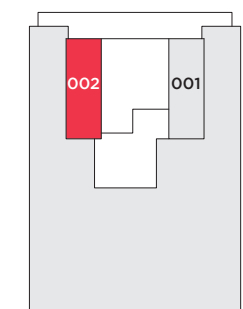
**STUDIO
NIVEL PB**

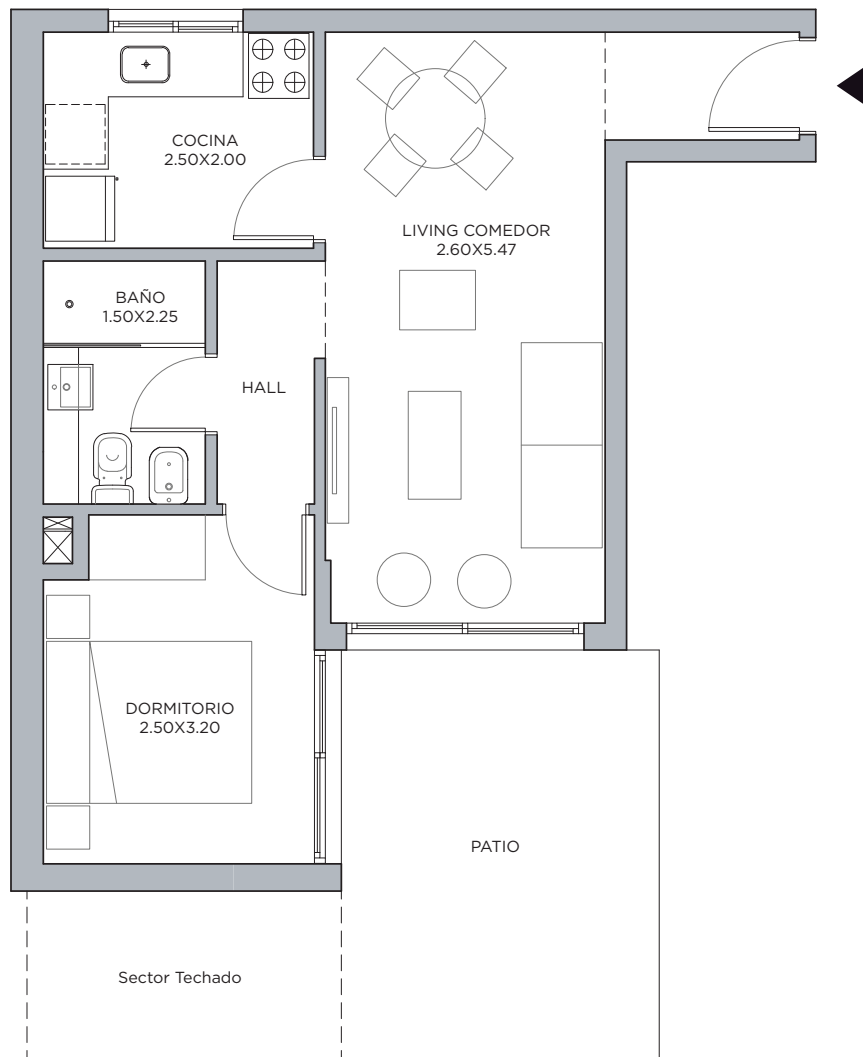
| | |
|--------------|-----------------|
| INTERIOR | 26.45 M2 |
| COMÚN | 2.85 M2 |
| TOTAL | 29.30 M2 |

El área interior incluye el 100% de superficie de los muros exteriores, muros interiores y muros separativos de áreas comunes, el 50% de muros separativos entre unidades y el 100% de ductos internos de la unidad. Las dimensiones y contenidos corresponden al proyecto de arquitectura y están sujetos a posibles variaciones. El estudio podrá realizar variantes sin notificación previa, tanto en bienes comunes como propios, siempre dentro de lo admitido en la reglamentación vigente. El equipamiento es indicativo y se representa en los gráficos solo a modo ilustrativo.



JOSE E. RODO





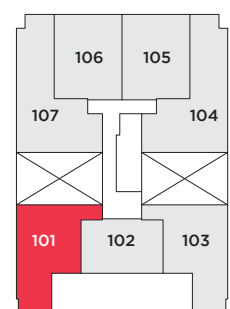
TIPOLOGÍA 101
NIVEL 1

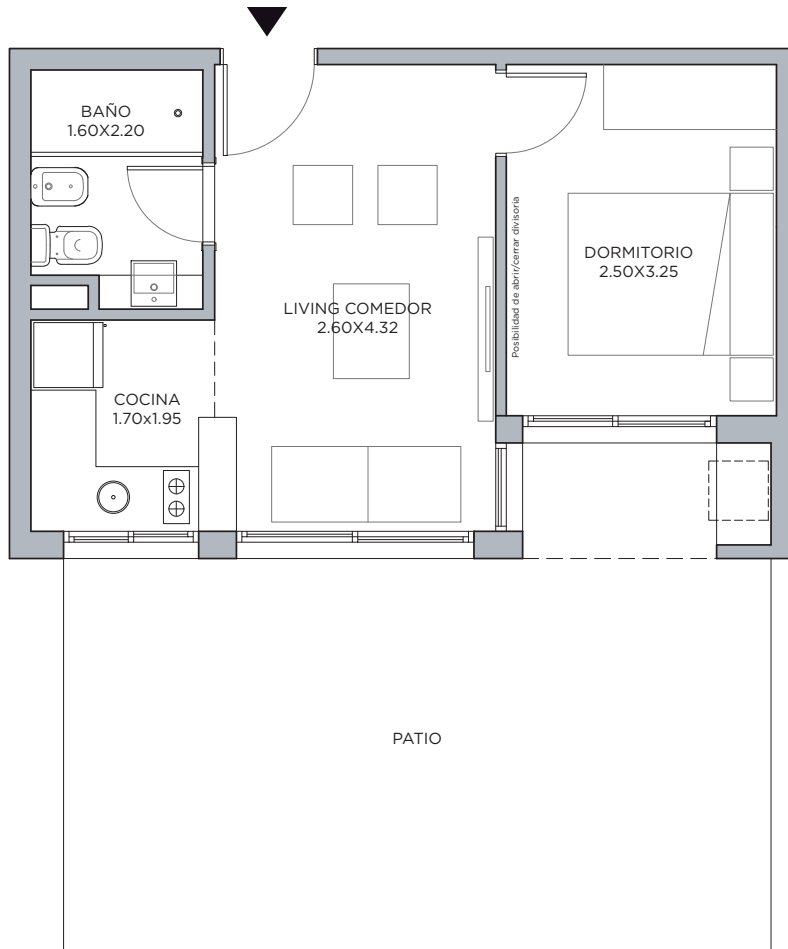
| | |
|--------------|-----------------|
| INTERIOR | 42.46 M2 |
| PATIO | 14.32 M2 |
| COMÚN | 5.53 M2 |
| TOTAL | 62.31 M2 |

El área interior incluye el 100% de superficie de los muros exteriores, muros interiores y muros separativos de áreas comunes, el 50% de muros separativos entre unidades y el 100% de ductos internos de la unidad. Las dimensiones y contenidos corresponden al proyecto de arquitectura y están sujetos a posibles variaciones. El estudio podrá realizar variantes sin notificación previa, tanto en bienes comunes como propios, siempre dentro de lo admitido en la reglamentación vigente. El equipamiento es indicativo y se representa en los gráficos solo a modo ilustrativo.



JOSE E. RODO



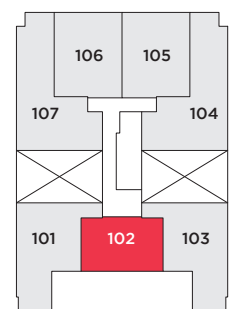


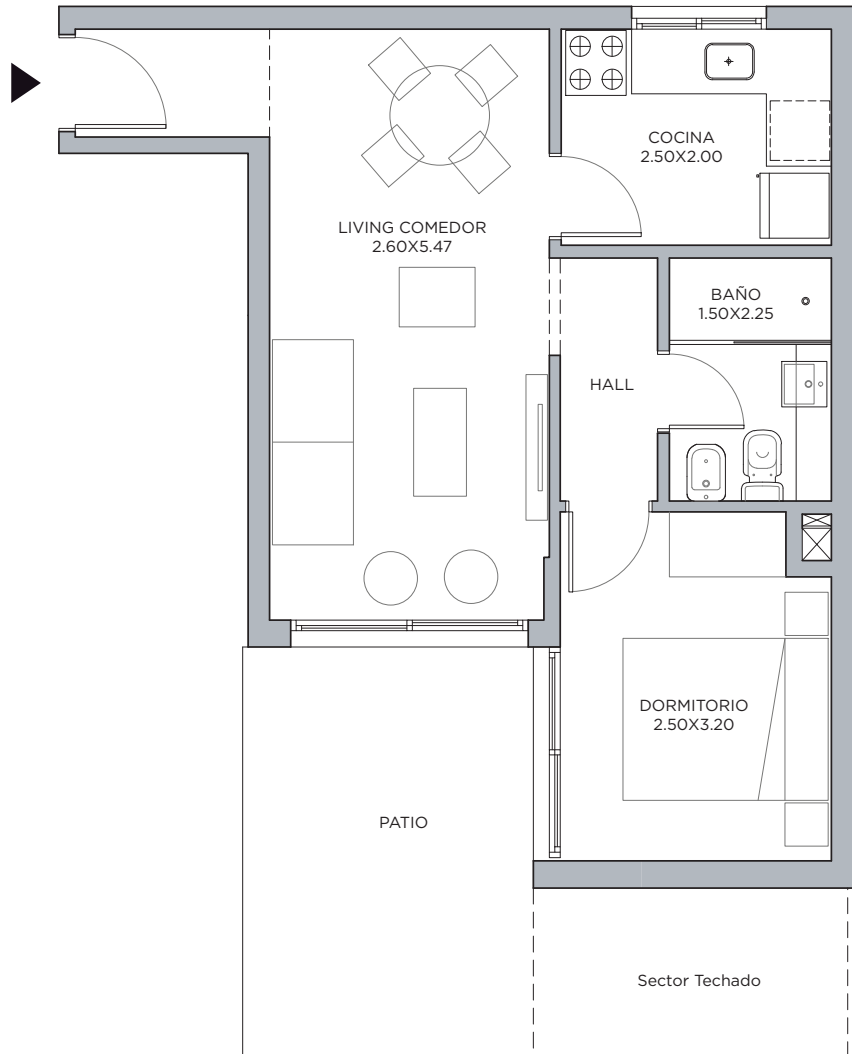
TIPOLOGÍA 102
NIVEL 1

| | |
|--------------|-----------------|
| INTERIOR | 33.14 M2 |
| PATIO | 26.20 M2 |
| COMÚN | 4.32 M2 |
| TOTAL | 63.66 M2 |

El área interior incluye el 100% de superficie de los muros exteriores, muros interiores y muros separativos de áreas comunes, el 50% de muros separativos entre unidades y el 100% de ductos internos de la unidad. Las dimensiones y contenidos corresponden al proyecto de arquitectura y están sujetos a posibles variaciones. El estudio podrá realizar variantes sin notificación previa, tanto en bienes comunes como propios, siempre dentro de lo admitido en la reglamentación vigente. El equipamiento es indicativo y se representa en los gráficos solo a modo ilustrativo.

JOSE E. RODO





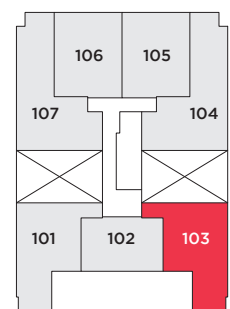
TIPOLOGÍA 103
NIVEL 1

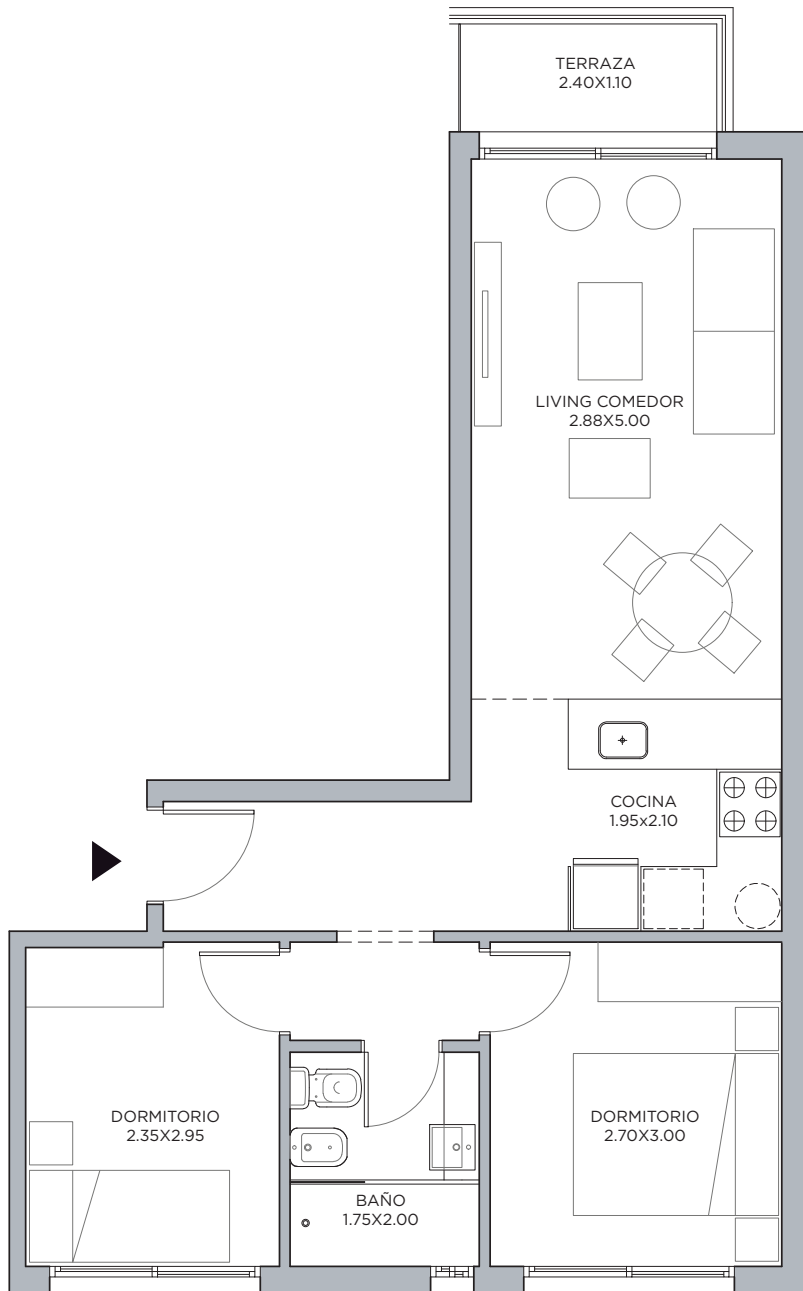
| | |
|--------------|-----------------|
| INTERIOR | 42.46 M2 |
| PATIO | 14.32 M2 |
| COMÚN | 5.53 M2 |
| TOTAL | 62.31 M2 |

El área interior incluye el 100% de superficie de los muros exteriores, muros interiores y muros separativos de áreas comunes, el 50% de muros separativos entre unidades y el 100% de ductos internos de la unidad. Las dimensiones y contenidos corresponden al proyecto de arquitectura y están sujetos a posibles variaciones. El estudio podrá realizar variantes sin notificación previa, tanto en bienes comunes como propios, siempre dentro de lo admitido en la reglamentación vigente. El equipamiento es indicativo y se representa en los gráficos solo a modo ilustrativo.



JOSE E. RODO



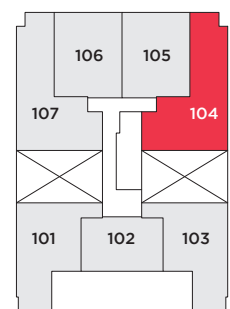


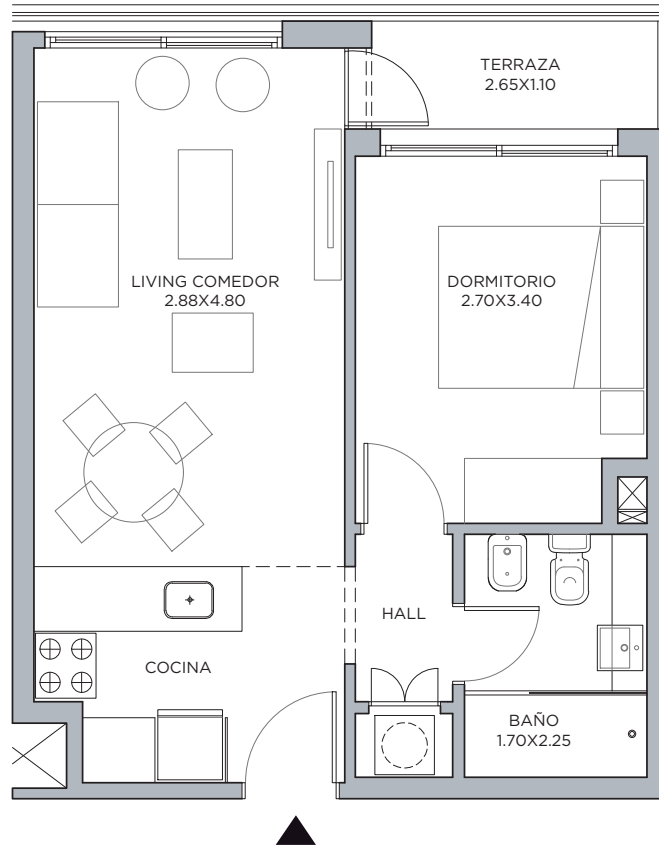
TIPOLOGÍA 104 AL 504
NIVEL 1 AL 5

| | |
|--------------|-----------------|
| INTERIOR | 52.95 M2 |
| TERRAZA | 2.80 M2 |
| COMÚN | 6.90 M2 |
| TOTAL | 62.65 M2 |

El área interior incluye el 100% de superficie de los muros exteriores, muros interiores y muros separativos de áreas comunes, el 50% de muros separativos entre unidades y el 100% de ductos internos de la unidad. Las dimensiones y contenidos corresponden al proyecto de arquitectura y están sujetos a posibles variaciones. El estudio podrá realizar variantes sin notificación previa, tanto en bienes comunes como propios, siempre dentro de lo admitido en la reglamentación vigente. El equipamiento es indicativo y se representa en los gráficos solo a modo ilustrativo.

JOSE E. RODO



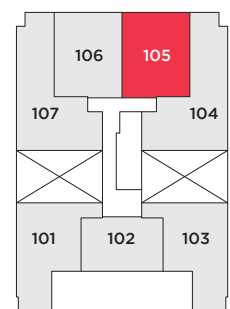


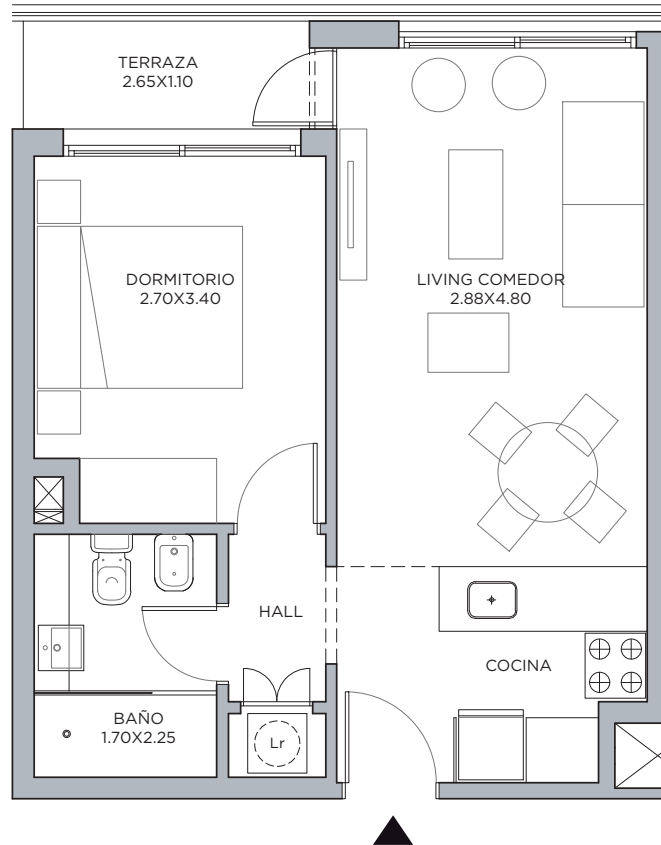
TIPOLOGÍA 105 AL 505
NIVEL 1 AL 5

| | |
|--------------|-----------------|
| INTERIOR | 39.20 M2 |
| TERRAZA | 3.45 M2 |
| COMÚN | 5.15 M2 |
| TOTAL | 47.80 M2 |

El área interior incluye el 100% de superficie de los muros exteriores, muros interiores y muros separativos de áreas comunes, el 50% de muros separativos entre unidades y el 100% de ductos internos de la unidad. Las dimensiones y contenidos corresponden al proyecto de arquitectura y están sujetos a posibles variaciones. El estudio podrá realizar variantes sin notificación previa, tanto en bienes comunes como propios, siempre dentro de lo admitido en la reglamentación vigente. El equipamiento es indicativo y se representa en los gráficos solo a modo ilustrativo.

JOSE E. RODO



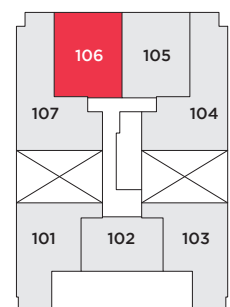


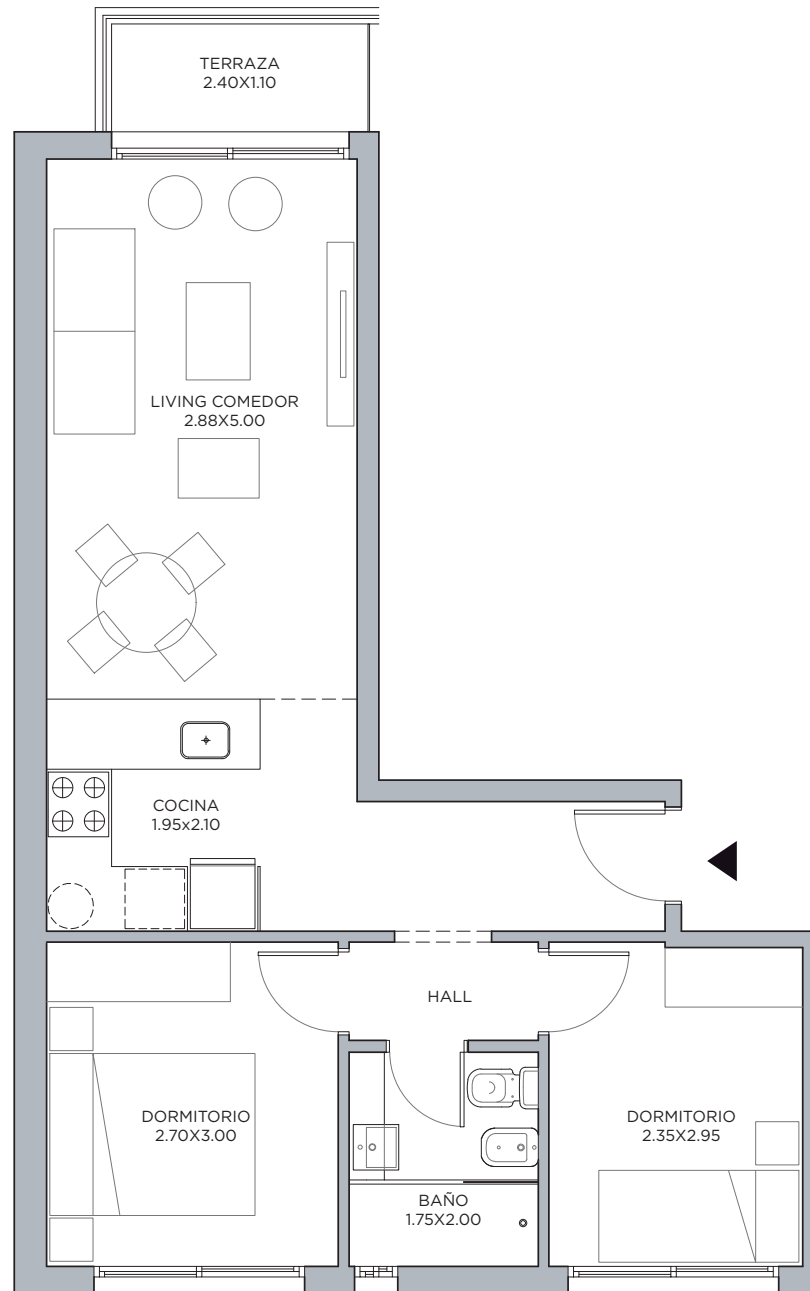
TIPOLOGÍA 106 AL 506
NIVEL 1 AL 5

| | |
|--------------|-----------------|
| INTERIOR | 39.20 M2 |
| TERRAZA | 3.45 M2 |
| COMÚN | 5.15 M2 |
| TOTAL | 47.80 M2 |

El área interior incluye el 100% de superficie de los muros exteriores, muros interiores y muros separativos de áreas comunes, el 50% de muros separativos entre unidades y el 100% de ductos internos de la unidad. Las dimensiones y contenidos corresponden al proyecto de arquitectura y están sujetos a posibles variaciones. El estudio podrá realizar variantes sin notificación previa, tanto en bienes comunes como propios, siempre dentro de lo admitido en la reglamentación vigente. El equipamiento es indicativo y se representa en los gráficos solo a modo ilustrativo.

JOSE E. RODO

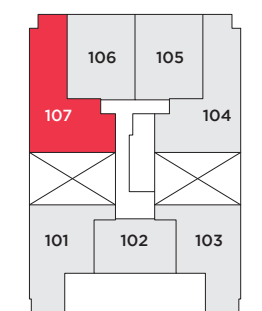




TIPOLOGÍA 107 AL 507
NIVEL 1 AL 5

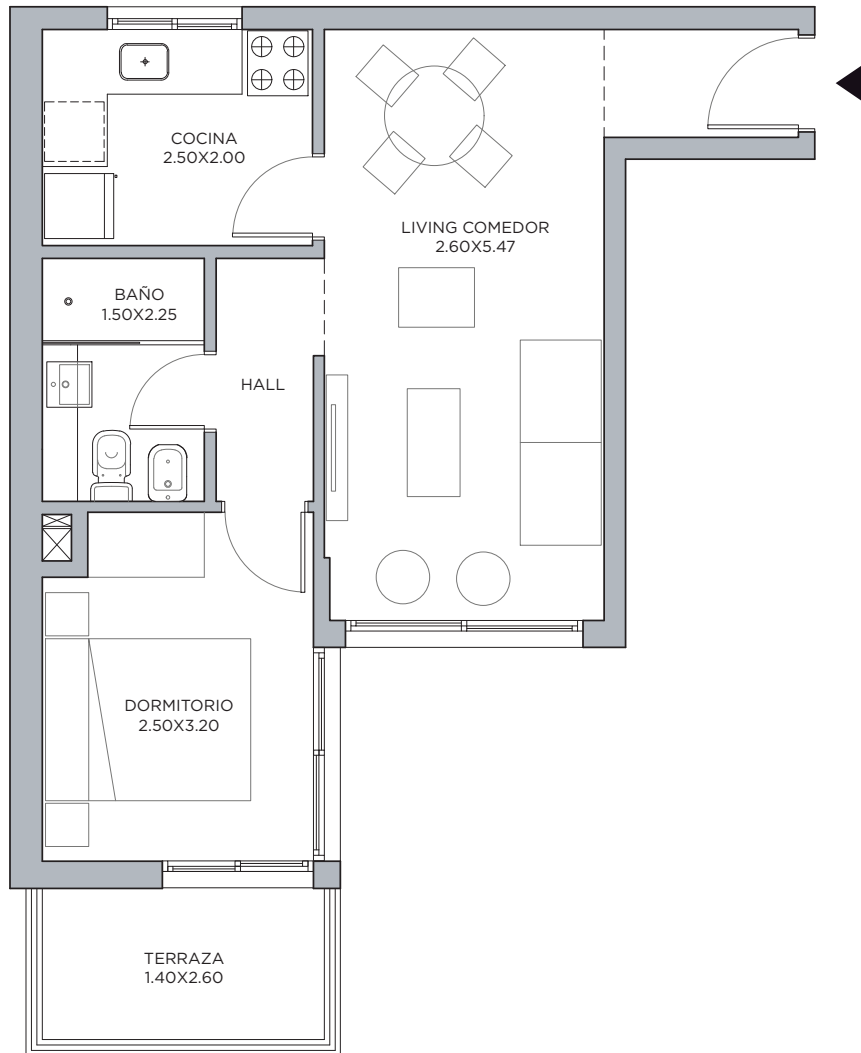
| | |
|--------------|-----------------|
| INTERIOR | 52.95 M2 |
| TERRAZA | 2.80 M2 |
| COMÚN | 6.90 M2 |
| TOTAL | 62.65 M2 |

JOSE E. RODO



El área interior incluye el 100% de superficie de los muros exteriores, muros interiores y muros separativos de áreas comunes, el 50% de muros separativos entre unidades y el 100% de ductos internos de la unidad. Las dimensiones y contenidos corresponden al proyecto de arquitectura y están sujetos a posibles variaciones. El estudio podrá realizar variantes sin notificación previa, tanto en bienes comunes como propios, siempre dentro de lo admitido en la reglamentación vigente. El equipamiento es indicativo y se representa en los gráficos solo a modo ilustrativo.



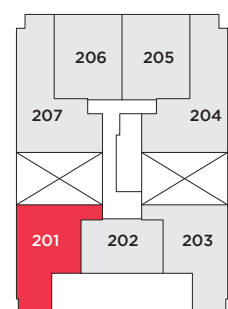


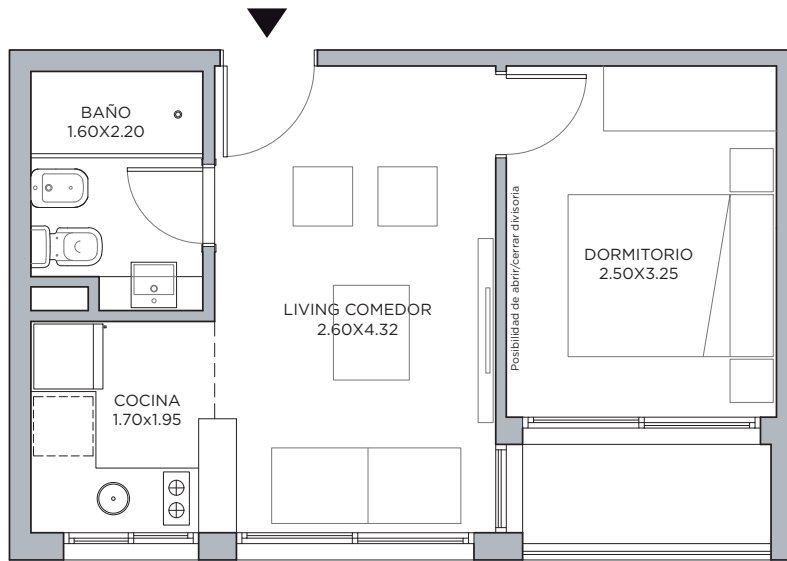
TIPOLOGÍA 201 AL 601
NIVEL 2 AL 6

| | |
|--------------|-----------------|
| INTERIOR | 42.46 M2 |
| TERRAZA | 4.50 M2 |
| COMÚN | 5.58 M2 |
| TOTAL | 52.54 M2 |

El área interior incluye el 100% de superficie de los muros exteriores, muros interiores y muros separativos de áreas comunes, el 50% de muros separativos entre unidades y el 100% de ductos internos de la unidad. Las dimensiones y contenidos corresponden al proyecto de arquitectura y están sujetos a posibles variaciones. El estudio podrá realizar variantes sin notificación previa, tanto en bienes comunes como propios, siempre dentro de lo admitido en la reglamentación vigente. El equipamiento es indicativo y se representa en los gráficos solo a modo ilustrativo.

JOSE E. RODO





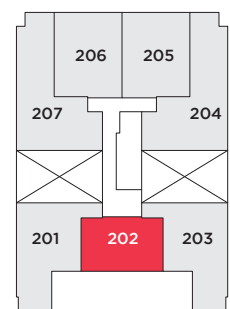
TIPOLOGÍA 202 AL 602
NIVEL 2 AL 6

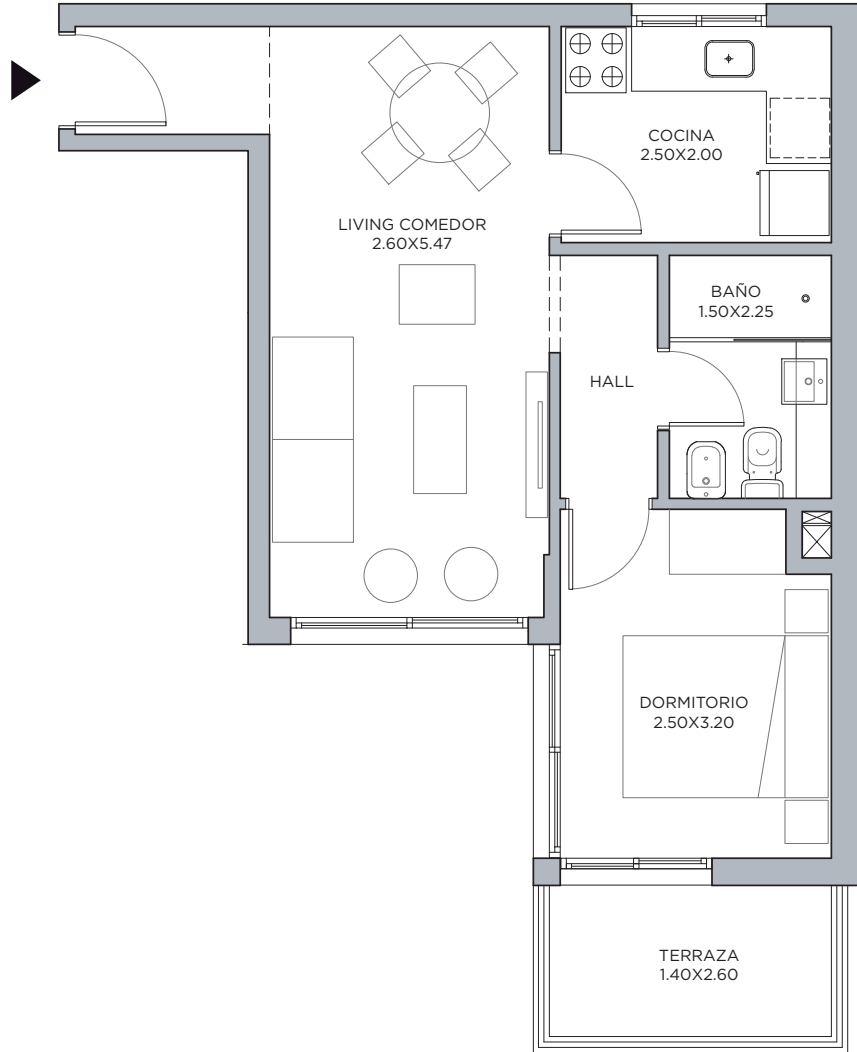
| | |
|--------------|-----------------|
| INTERIOR | 30.68 M2 |
| TERRAZA | 2.46 M2 |
| COMÚN | 4.03 M2 |
| TOTAL | 37.17 M2 |

El área interior incluye el 100% de superficie de los muros exteriores, muros interiores y muros separativos de áreas comunes, el 50% de muros separativos entre unidades y el 100% de ductos internos de la unidad. Las dimensiones y contenidos corresponden al proyecto de arquitectura y están sujetos a posibles variaciones. El estudio podrá realizar variantes sin notificación previa, tanto en bienes comunes como propios, siempre dentro de lo admitido en la reglamentación vigente. El equipamiento es indicativo y se representa en los gráficos solo a modo ilustrativo.



JOSE E. RODO



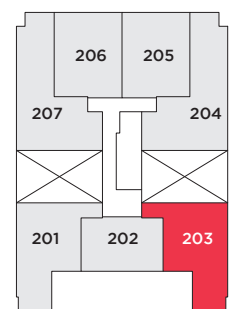


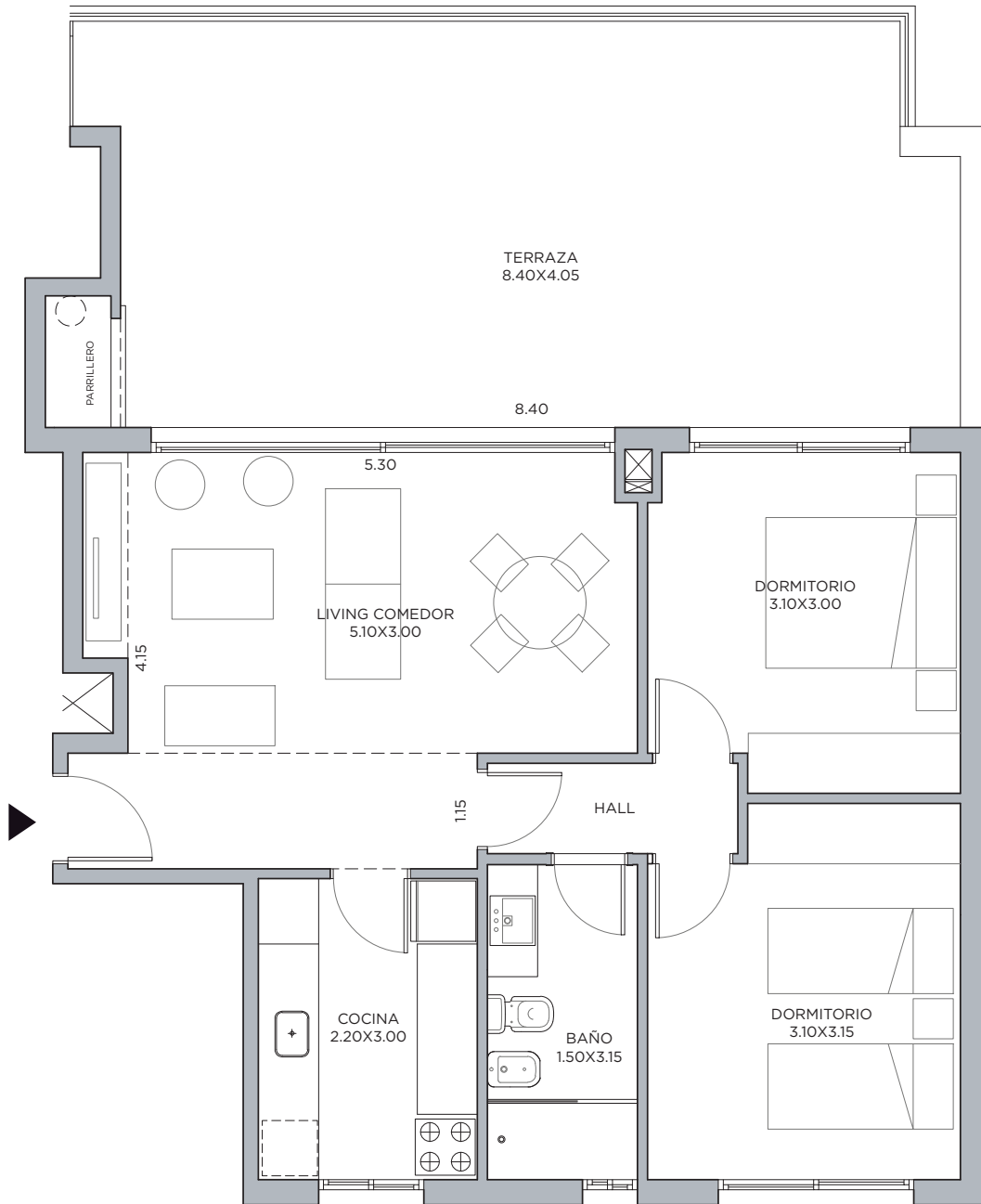
TIPOLOGÍA 203 AL 603
NIVEL 2 AL 6

| | |
|--------------|-----------------|
| INTERIOR | 42.46 M2 |
| TERRAZA | 4.50 M2 |
| COMÚN | 5.58 M2 |
| TOTAL | 52.54 M2 |

El área interior incluye el 100% de superficie de los muros exteriores, muros interiores y muros separativos de áreas comunes, el 50% de muros separativos entre unidades y el 100% de ductos internos de la unidad. Las dimensiones y contenidos corresponden al proyecto de arquitectura y están sujetos a posibles variaciones. El estudio podrá realizar variantes sin notificación previa, tanto en bienes comunes como propios, siempre dentro de lo admitido en la reglamentación vigente. El equipamiento es indicativo y se representa en los gráficos solo a modo ilustrativo.

JOSE E. RODO

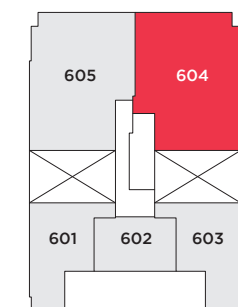




TIPOLOGÍA 604
NIVEL 6

| | |
|--------------|------------------|
| INTERIOR | 65.79 M2 |
| TERRAZA | 35.66 M2 |
| COMÚN | 9.01 M2 |
| TOTAL | 110.46 M2 |

JOSE E. RODO

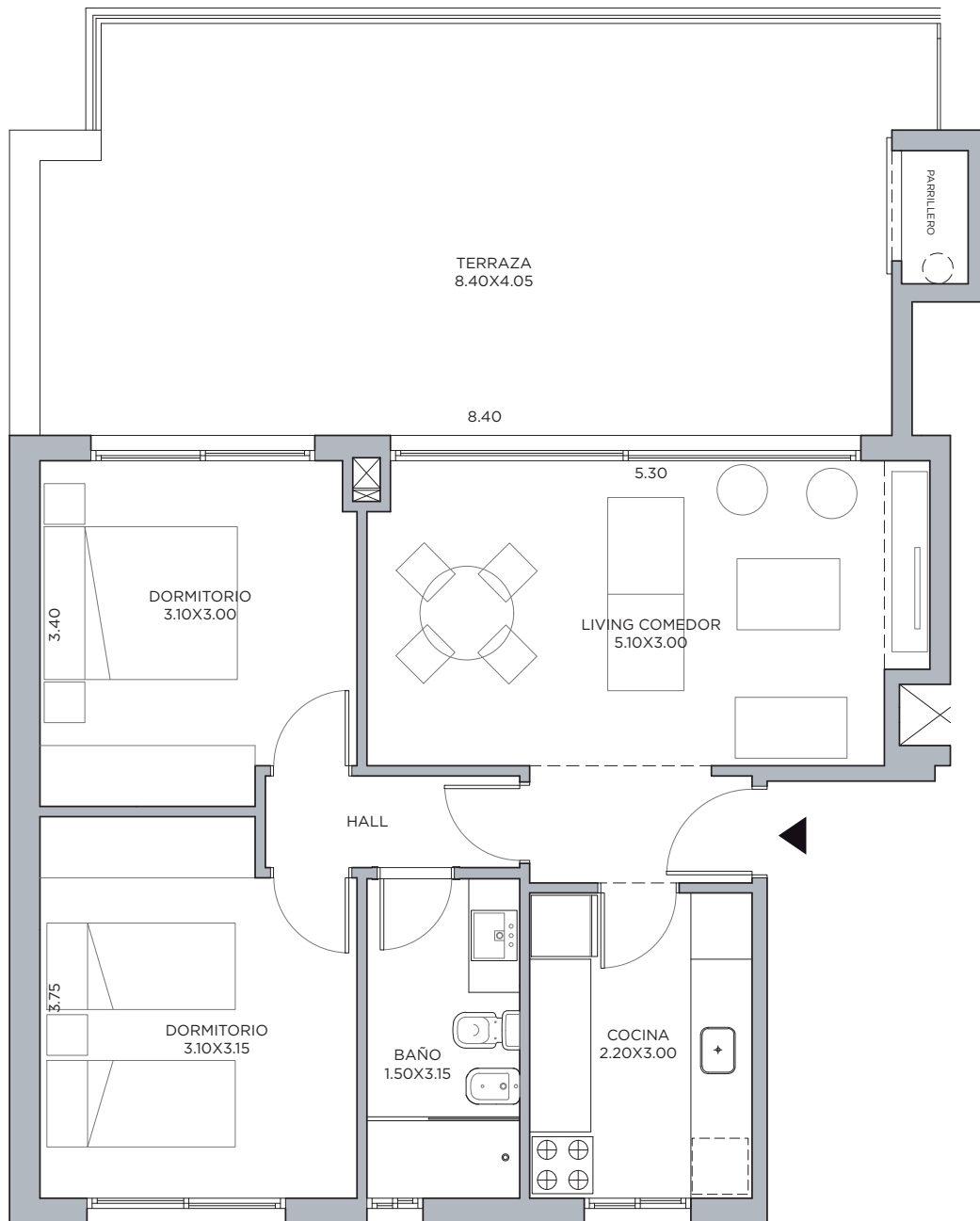


El área interior incluye el 100% de superficie de los muros exteriores, muros interiores y muros separativos de áreas comunes, el 50% de muros separativos entre unidades y el 100% de ductos internos de la unidad. Las dimensiones y contenidos corresponden al proyecto de arquitectura y están sujetos a posibles variaciones. El estudio podrá realizar variantes sin notificación previa, tanto en bienes comunes como propios, siempre dentro de lo admitido en la reglamentación vigente. El equipamiento es indicativo y se representa en los gráficos solo a modo ilustrativo.



UNIDAD 605

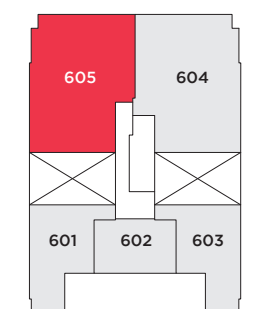
NIVEL 6



TIPOLOGÍA 605 NIVEL 6

| | |
|--------------|------------------|
| INTERIOR | 63.35 M2 |
| TERRAZA | 35.66 M2 |
| COMÚN | 8.69 M2 |
| TOTAL | 107.80 M2 |

JOSE E. RODO



El área interior incluye el 100% de superficie de los muros exteriores, muros interiores y muros separativos de áreas comunes, el 50% de muros separativos entre unidades y el 100% de ductos internos de la unidad. Las dimensiones y contenidos corresponden al proyecto de arquitectura y están sujetos a posibles variaciones. El estudio podrá realizar variantes sin notificación previa, tanto en bienes comunes como propios, siempre dentro de lo admitido en la reglamentación vigente. El equipamiento es indicativo y se representa en los gráficos solo a modo ilustrativo.

